



November, 2022

**\* \* \* IMPORTANT SAFETY RECALL REMINDER \* \* \***

According to our records, your 2019 Mustang has not had necessary safety recall repairs made. We urge you to have the free repair performed at your local dealership as soon as possible.

**Recall Number**    **22S37 - Manual Transmission Powertrain CMC - Reverse Camera and Reverse Lights**  
**and Description:**

**What is the issue?**            On your vehicle, it may be possible that the rear view camera display, reverse lamps, and various driver assist features (traction control, forward collision warning, blind spot warning, and cross-traffic indicator) may stop functioning under certain drive conditions due to a faulted signal sent by the Powertrain Control Module (PCM). An instrument cluster warning light may illuminate along with a message indicating the function is not available.

A rear view camera or reverse lamp that is disabled reduces the driver's view of what is behind the vehicle, increasing the risk of a crash. A disabled driver assist feature may also increase the risk of a crash.

If you have questions or concerns, please contact our **Ford Customer Relationship Center at 1-866-436-7332**. If you wish to contact us through the Internet, our address is: [ford.com/support](http://ford.com/support).

Thank you for your attention to this very important matter.

Noviembre de, 2022

**\* \* \* RECORDATORIO IMPORTANTE PROGRAMA DE SEGURIDAD \* \* \***

SegUR nuestros registros, no se realizaron en sur 2019 Mustang las reparaciones necesarias correspondientes a la campaña de seguridad. Le solicitamos que realice esta reparación gratuita en su distribuidor local lo antes posible.

**Número y descripción de la campaña:**            **22S37 - Tren motriz de transmisión manual - Cámara de reversa y luces de reversa**

**¿Cuál es el problema?**            Es posible que la cámara trasera, las luces de reversa y diversas funciones de asistencia al conductor (control de tracción, alerta de colisión delantera, alerta de punto ciego e indicador de tráfico cruzado) de su vehículo dejen de funcionar bajo determinadas condiciones de manejo, debido a una señal defectuosa enviada por el módulo de control del tren motriz (PCM). En el tablero de instrumentos se podría encender una luz de alerta junto con un mensaje que indica que la función no está disponible.

Una cámara trasera o luz de reversa inhabilitada reduce la visión que tiene el conductor de lo que hay detrás del vehículo, lo cual aumenta el riesgo de choque. Una función de asistencia al conductor inhabilitada también podría aumentar el riesgo de choque.

Si tiene dudas o preguntas, comuníquese con nuestro **Centro de Relación con Clientes Ford al 1-866-436-7332**. Si desea ponerse en contacto con nosotros a través de Internet, nuestra dirección es: [ford.com/support](http://ford.com/support).

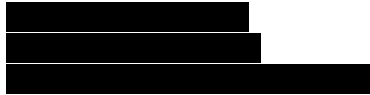
Gracias por su atención en este asunto sumamente importante.



P. O. BOX 1904  
DEARBORN, MI 48121-1904

Presorted STD  
US Postage  
**PAID**  
R K C

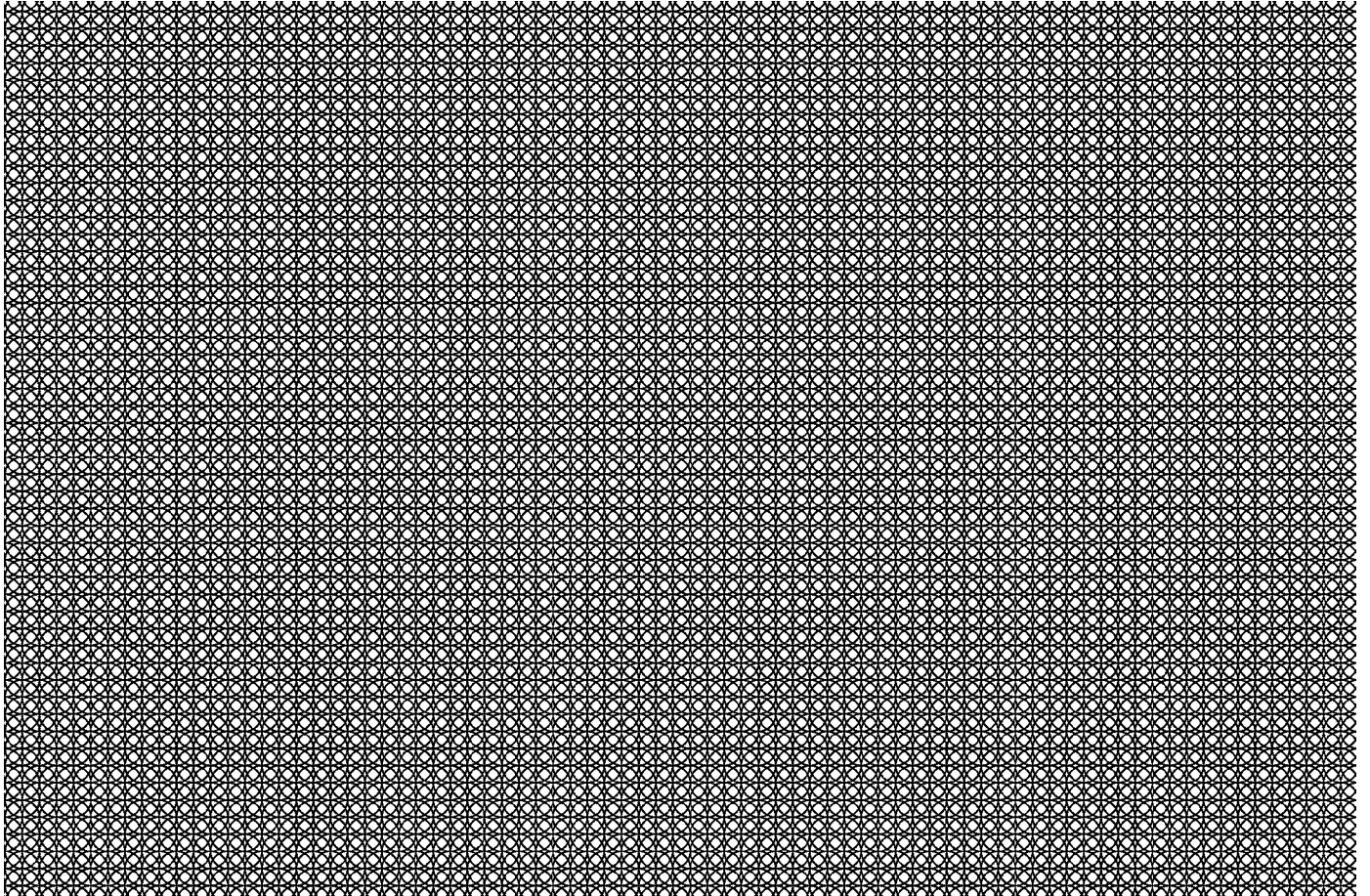
0012688 A / 000000000000331 / 331



SEE OTHER SIDE FOR  
OPENING INSTRUCTIONS

SEE OTHER SIDE FOR  
OPENING INSTRUCTIONS

▶ THEN FOLD, CREASE AND TEAR THIS STUB ALONG PERFORATION ▶  
REMOVE THESE SIDE EDGES FIRST



▶ THEN FOLD, CREASE AND TEAR THIS STUB ALONG PERFORATION ▶  
REMOVE THESE SIDE EDGES FIRST