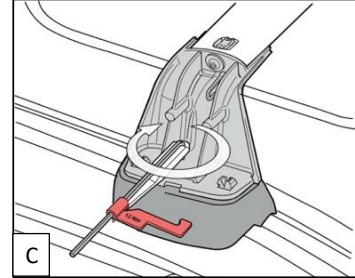
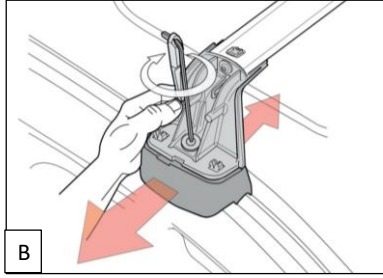
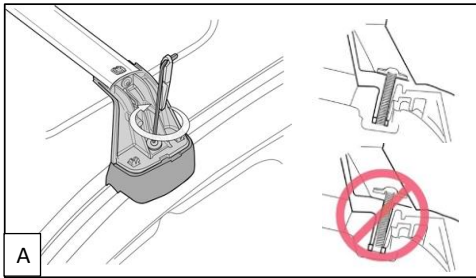
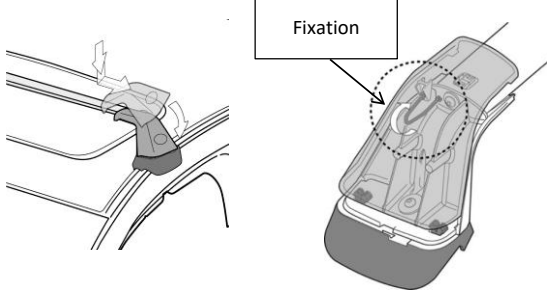
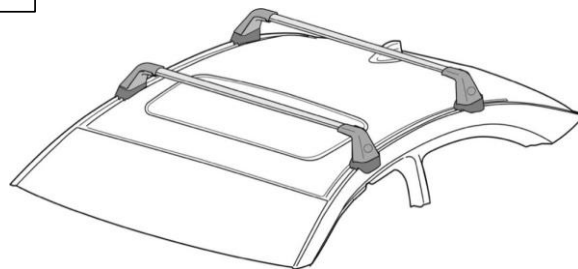


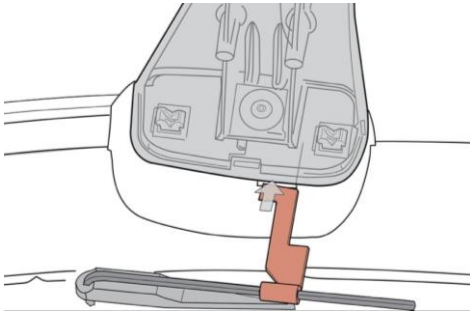
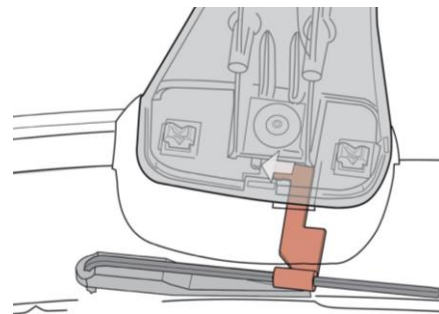
3


- A. À l'aide de la clé dynamométrique fournie, serrer le boulon jusqu'à ce que la rondelle entre légèrement en contact avec l'étau. Ne pas serrer complètement.
- B. Se déplacer de l'autre côté du véhicule et aligner visuellement l'étau et les trous des supports. Maintenir l'étau en place et serrer le boulon à l'aide de la clé dynamométrique, puis serrer le boulon jusqu'à ce que la rondelle entre légèrement en contact avec l'étau.
- C. À l'aide d'une clé dynamométrique, serrer les deux boulons au couple de 12 N.m. Répéter les étapes (A à C) avec la traverse restante.

REMARQUE : resserrer les boulons tous les 1 500 milles (2 414 km) d'utilisation continue.

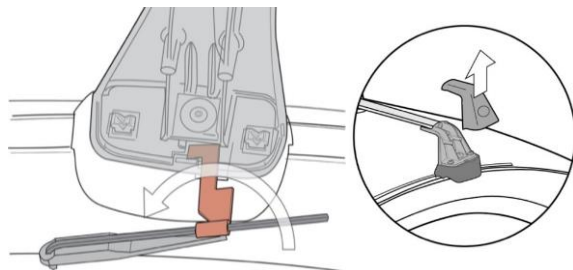
4

5


Fixez les attaches de l'étau au cache. Abaisser les caches d'extrémité sur la traverse et faire glisser vers l'extérieur pour engager les languettes. Tourner le cache vers le bas pour l'enclencher complètement en position.

RETRAIT DES TRAVERSES
6

7


À l'aide de la clé dynamométrique fournie, insérer la languette rouge dans la fente, comme illustré.

Faites glisser l'outil sur le côté pour faire glisser le crochet derrière la languette du cache.

8


Tournez l'outil en utilisant la clé Allen comme poignée pour pousser l'arrière de l'outil contre le L et le crochet contre la languette du cache jusqu'à ce que la languette se détache.