

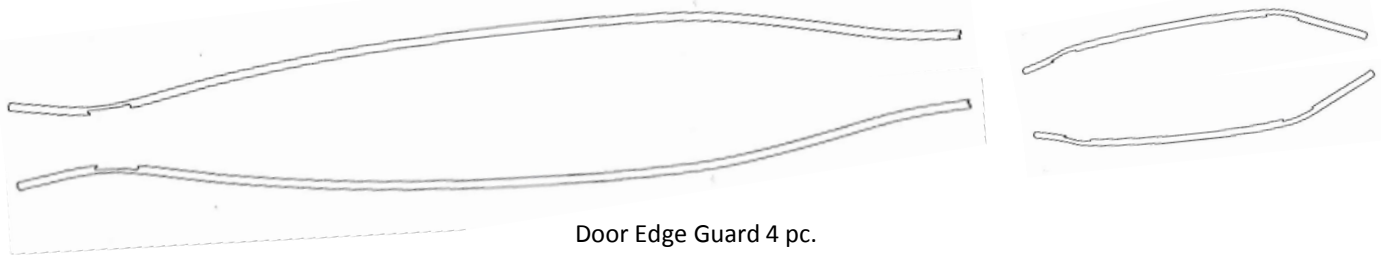


INSTALLATION INSTRUCTIONS

PART NUMBER: SOA801P040xx

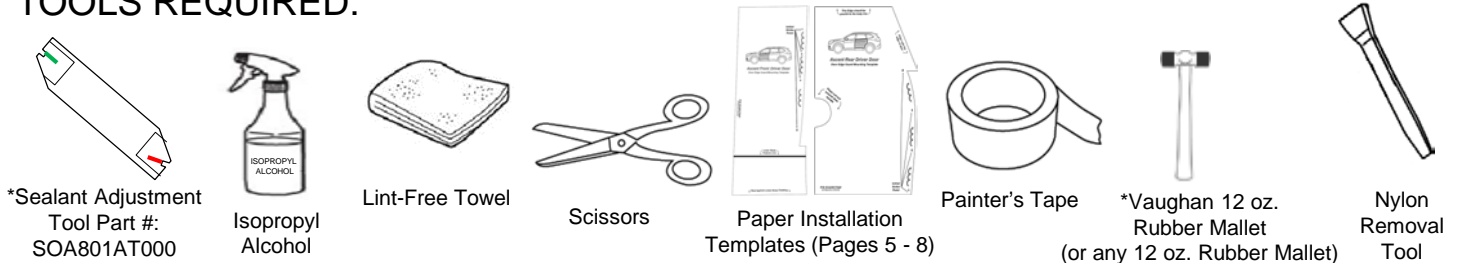
DESCRIPTION: Ascent Door Edge Guard

KIT CONTENTS:



Door Edge Guard 4 pc.

TOOLS REQUIRED:



It is strongly recommended that this product be installed by your Subaru Retailer.

NOTE: If installing Body Side Moldings along with Door Edge Guards, the Body Side Moldings must be installed first. This is required for proper positioning of the two accessories. If the vehicle has Body Side Moldings previously installed and the distance between the edge of the Body Side Molding and edge of the door is less than 5mm, the Door Edge Guards will not be able to be installed due to spacing issues.

MEANING OF CHARACTERS:



CAUTION – A process that must be carefully observed in order to reduce the risk of damage to the accessory/vehicle and to ensure a quality installation.

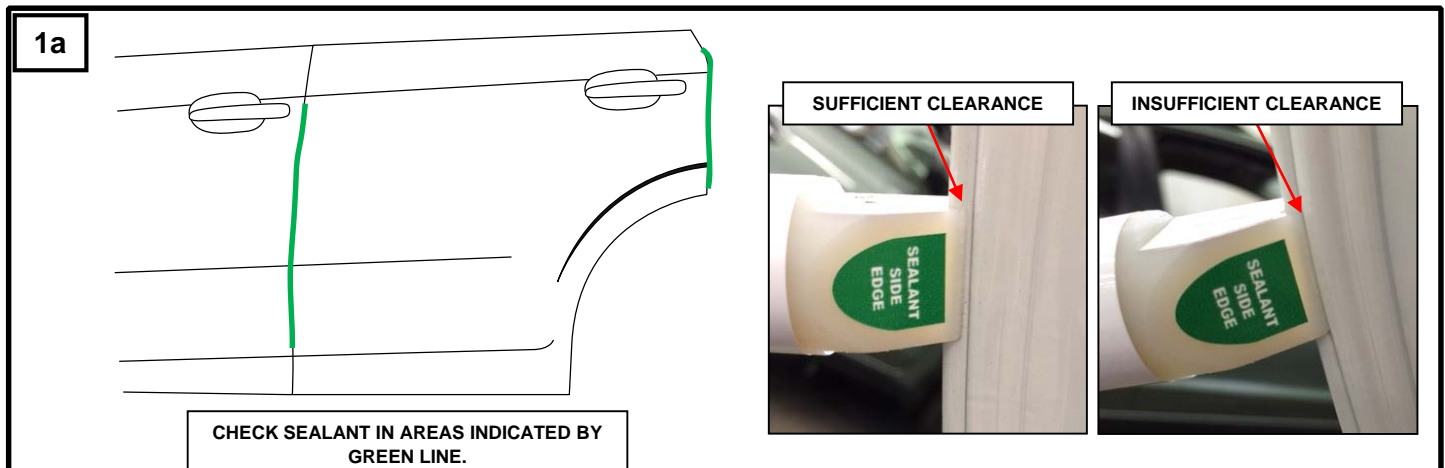


STOP : STOP - Damage to the vehicle may occur. Do not proceed until process has been complied with.



TOOLS & EQUIPMENT - Specific Tools and equipment recommended for this process.

STEP ONE: Prepare the Door's Surface



Before installation, confirm there is sufficient clearance between the door edge and the sealant bead for proper seating of the Door Edge Guard. ONLY USE THE TOOL IN THE AREA THE DOOR EDGE GUARD WILL BE INSTALLED

Looking Down the Door Edge



To check seam sealer clearance, align the "green stripe" on the Sealant Adjustment Tool with the door edge (Figure "A"). Sealant bead should not touch the Sealant Adjustment Tool once seated on edge of door. To adjust the seam sealer clearance when less than 2mm exists between the door edge and the seam sealer, align the "red stripe" on the Sealant Adjustment Tool with the door's edge. Place the pushing edge in the crease where door sealant bead and metal meet on the inside of the door (Figure "B"), then **lightly tap** the Sealant Adjustment Tool with rubber mallet to push back the seam sealer. It is critical that close attention be paid to the first 18mm of sealant bead going down from the top where the Door Edge Guard starts and the last 18mm at the bottom where the Door Edge Guard ends for proper Door Edge Guard retention.

PART NUMBER:
SOA801P040xx

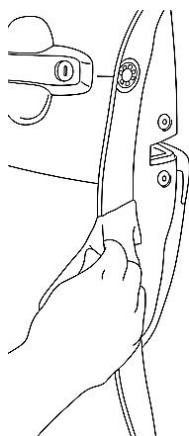
ISSUE:
REV. -

DATE:
02-28-18

SUBARU OF AMERICA

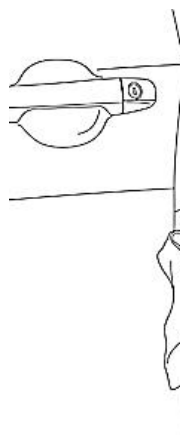
PAGE
1/8

1b



x4

*****IMPORTANT*****
PREP ALL DOOR EDGES
WITH ISOPROPYL
ALCOHOL TO REMOVE ALL
SURFACE WAX

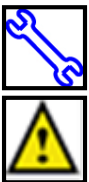


ROTATE TOWEL
AFTER EACH
WIPE

DRY ALL DOOR
EDGES

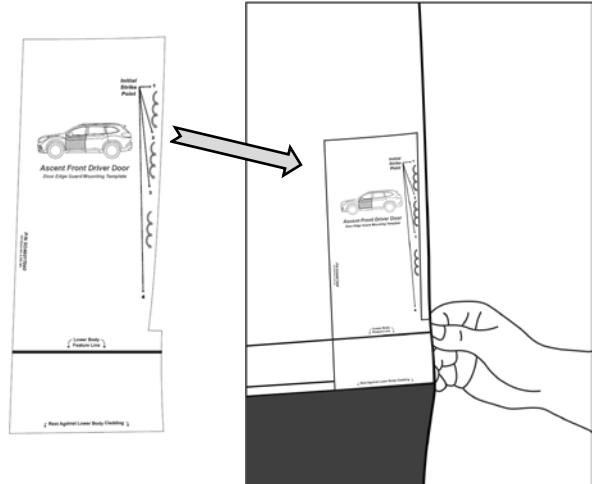
RESISTANCE MUST
BE FELT &
"SQUEAKY CLEAN"
SOUND HEARD
WHILE DRYING

SQUEAK

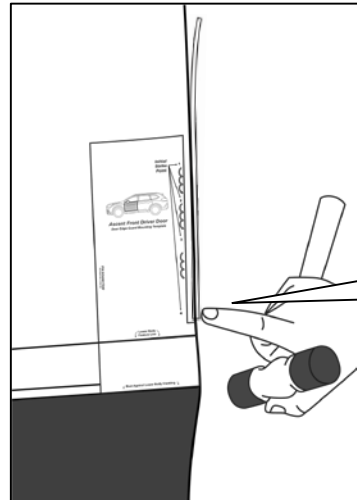


STEP TWO: Installing the Door Edge Guards

2a - Front Doors



CUT OUT PAPER TEMPLATES ON PAGES 5 - 8. REST BOTTOM OF FRONT DOOR TEMPLATE AGAINST LOWER BODY CLADDING. ALIGN TAB FLUSH WITH DOOR EDGE. TAPE PAPER TEMPLATE TO DOOR.

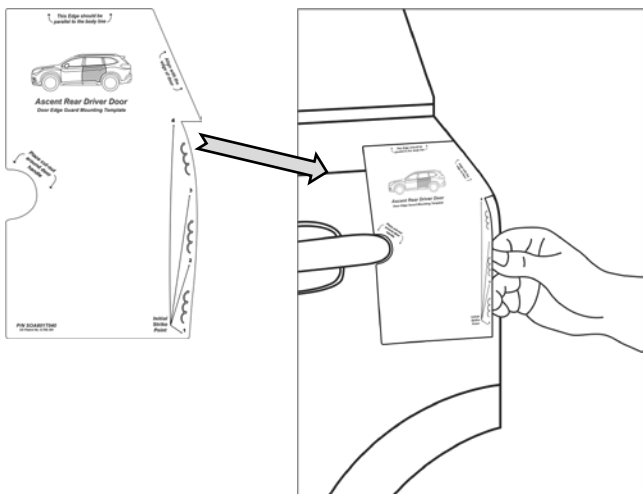


USE SOFT SIDE OF RUBBER Mallet ONLY

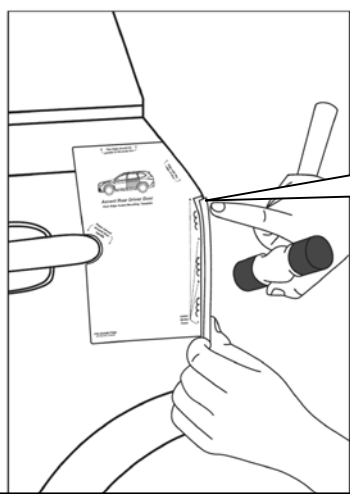
ALIGN

ALIGN BOTTOM EDGE OF DOOR EDGE GUARD WITH TOP EDGE OF TEMPLATE ALIGNMENT NOTCH.

2a - Rear Doors



FIT THE NOTCH OF THE REAR DOOR TEMPLATE AROUND DOOR HANDLE. ALIGN TAB FLUSH WITH DOOR EDGE. TAPE PAPER TEMPLATE TO DOOR.

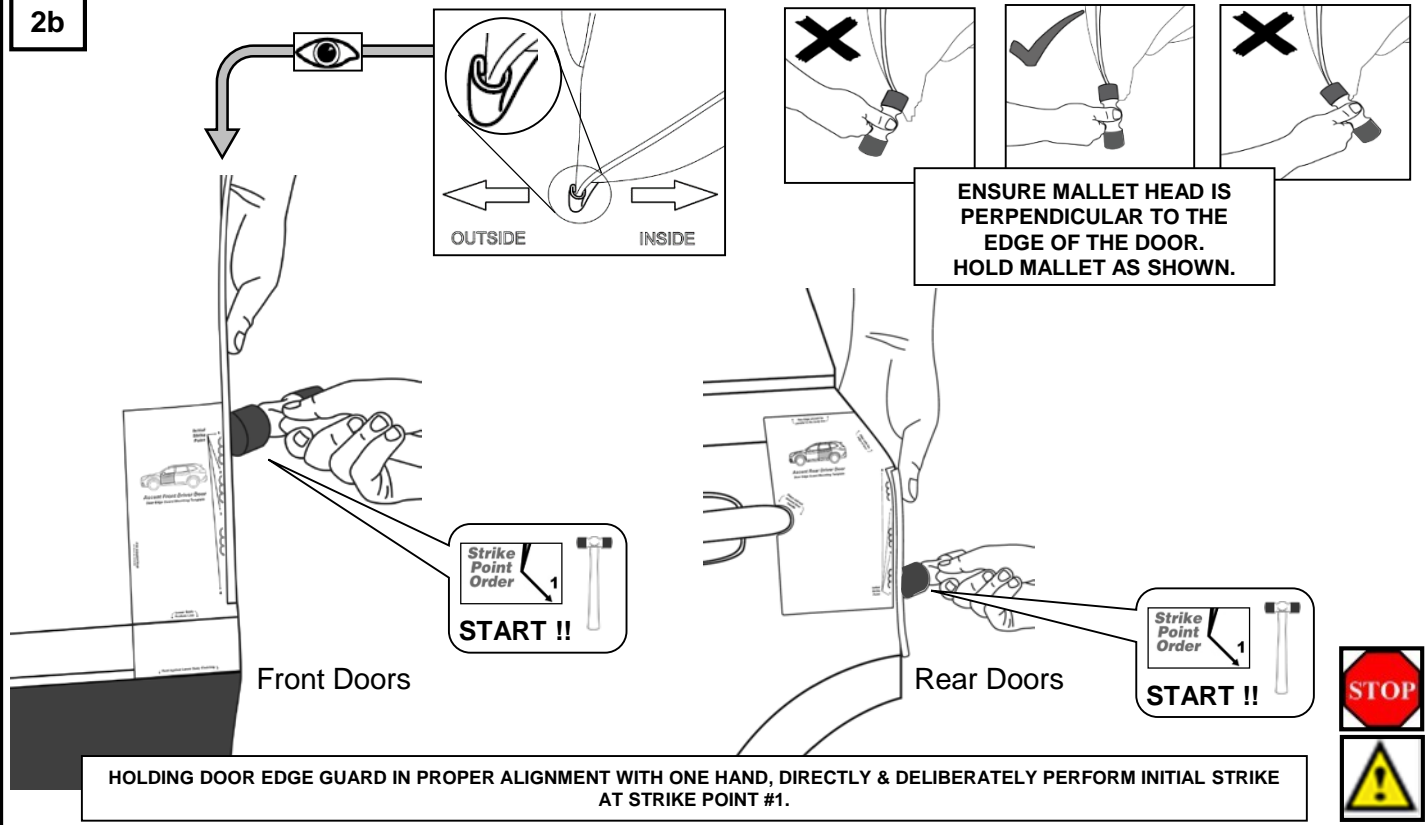


ALIGN

USE SOFT SIDE OF RUBBER Mallet ONLY

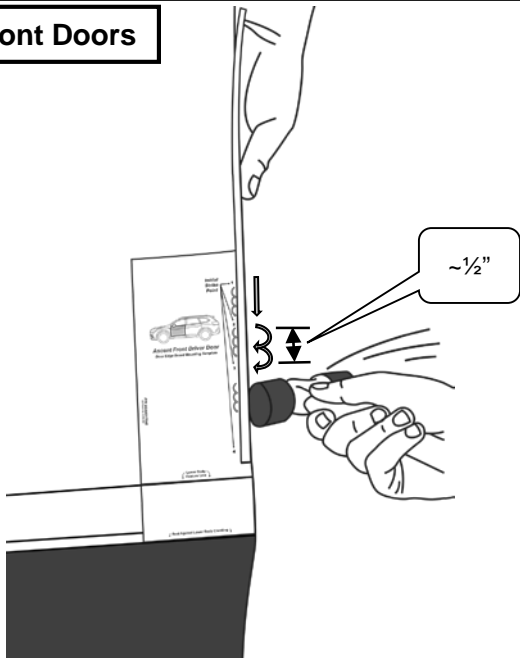
ALIGN TOP EDGE OF DOOR EDGE GUARD WITH LOWER EDGE OF TEMPLATE ALIGNMENT NOTCH.

2b

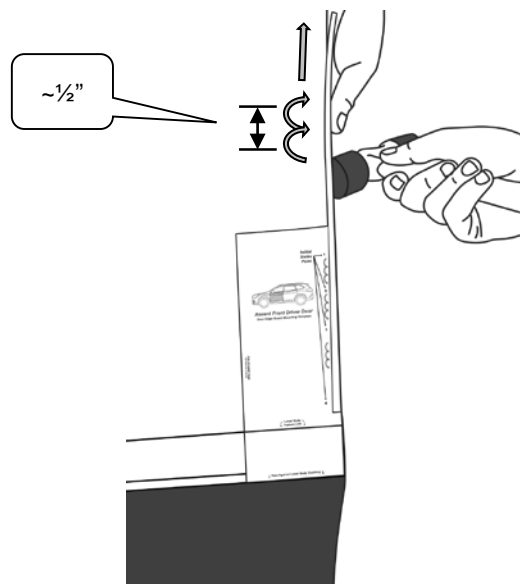


HOLDING DOOR EDGE GUARD IN PROPER ALIGNMENT WITH ONE HAND, DIRECTLY & DELIBERATELY PERFORM INITIAL STRIKE AT STRIKE POINT #1.

2c – Front Doors

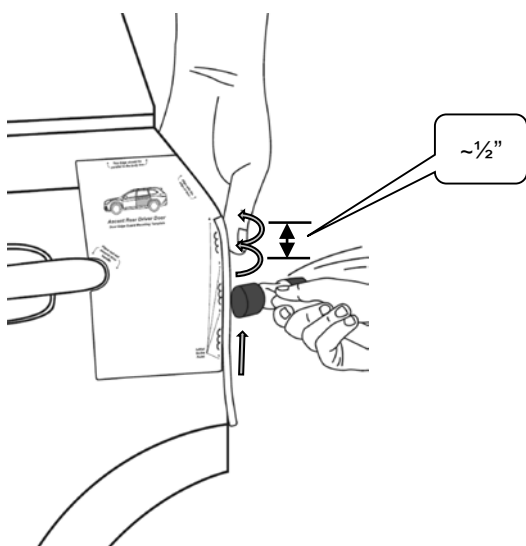


CONTINUE WITH FIRM TAPPING MOVING DOWNWARD BETWEEN STRIKE POINTS #1 & 4 AT 1/2 INCH INTERVALS.

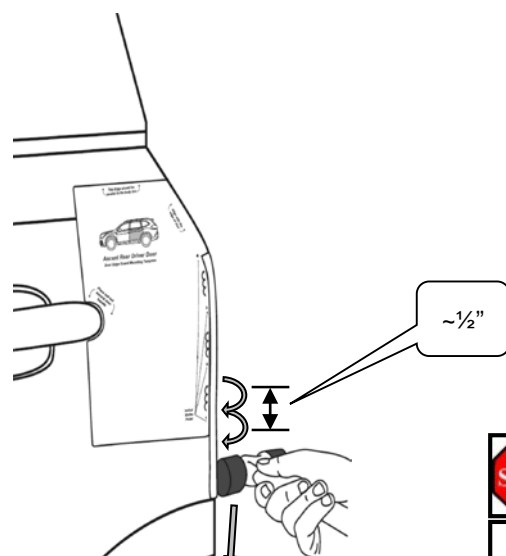


VISUALLY ENSURE DOOR EDGE GUARD IS FULLY ENGAGED, THEN START BACK AT STRIKING POINT #1 TAPPING UPWARD ENTIRE LENGTH OF DOOR EDGE GUARD.

2c – Rear Doors



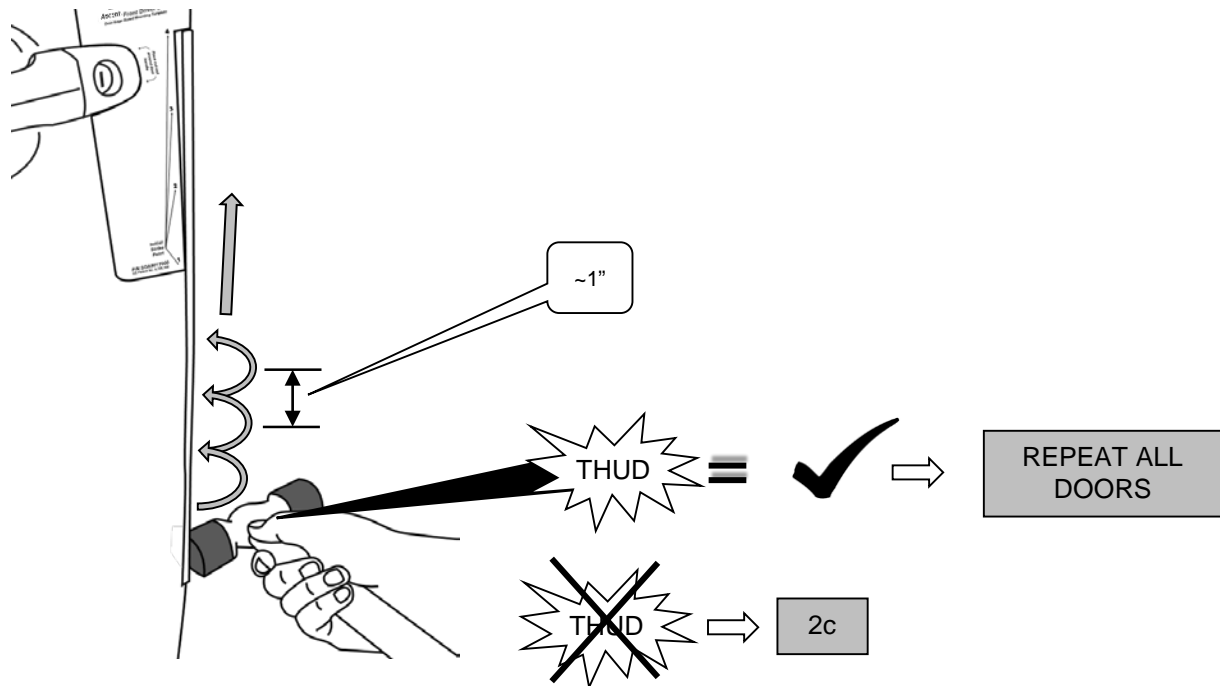
CONTINUE WITH FIRM TAPPING MOVING UPWARD BETWEEN STRIKE POINTS #1 & 4 AT 1/2 INCH INTERVALS.



VISUALLY ENSURE DOOR EDGE GUARD IS FULLY ENGAGED, THEN START BACK AT STRIKING POINT #1 TAPPING DOWNWARD ENTIRE LENGTH OF DOOR EDGE GUARD.



2d

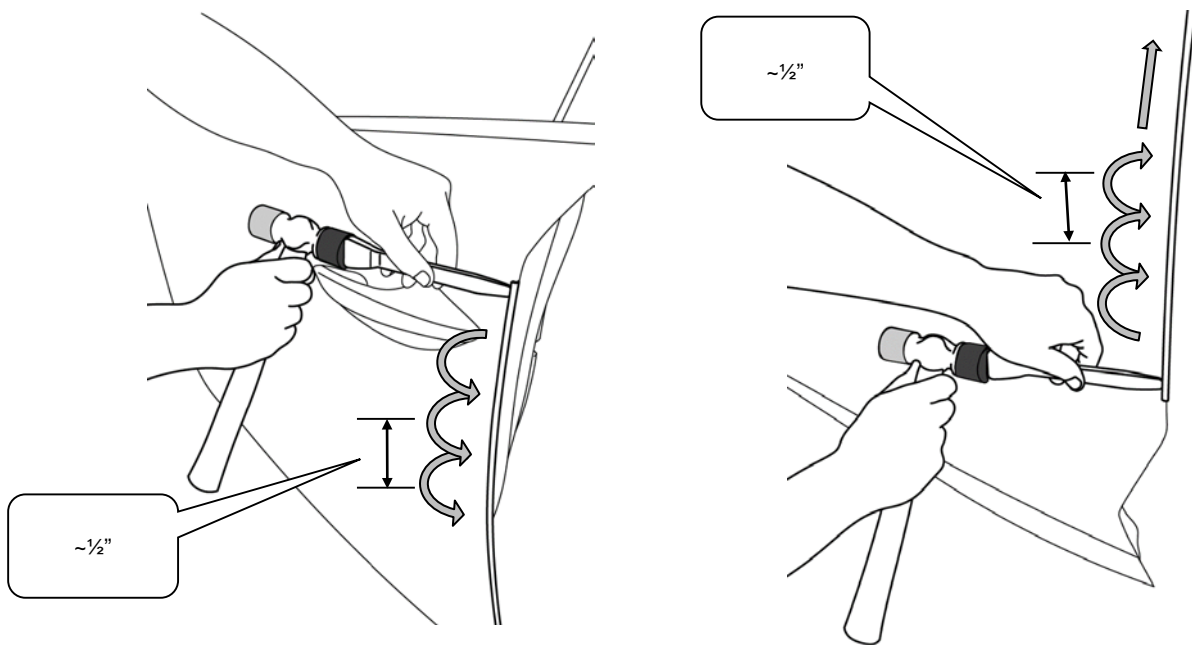


ONCE FULLY ENGAGED, PROGRESSIVELY TAP UP OR DOWN ENTIRE LENGTH OF DOOR EDGE GUARD. IF FULLY SEATED, A SOLID "THUD" SHOULD BE HEARD. IF NOT HEARD, REPEAT STEP 2c.



Door Edge Guard Removal

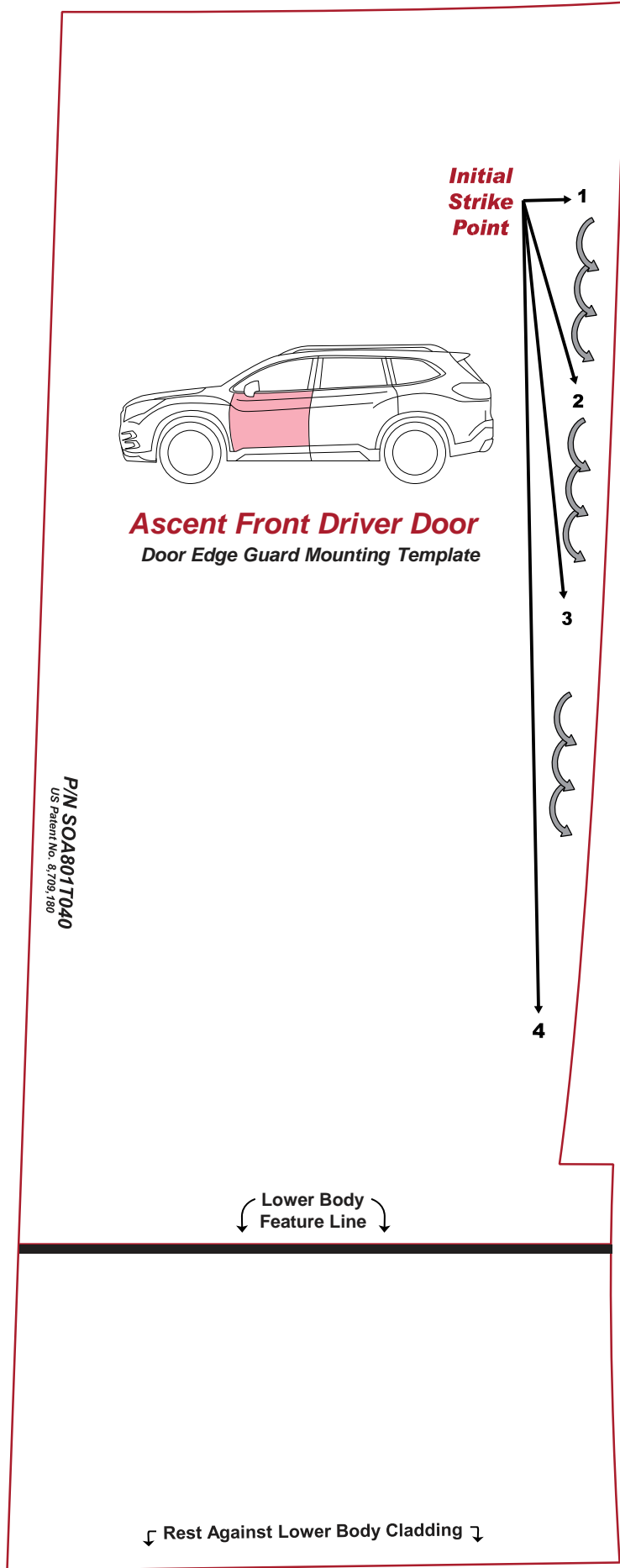
THE DOOR EDGE GUARDS ARE MEANT FOR PERMANENT INSTALLATION AND ARE NOT TO BE REMOVED. IF A DOOR EDGE GUARD IS REMOVED FOR ANY REASON, IT CANNOT BE REINSTALLED. A NEW DOOR EDGE GUARD KIT MUST BE USED.



STARTING FROM EITHER THE TOP OR BOTTOM OF DOOR EDGE GUARD, LIGHTLY TAP NYLON REMOVAL TOOL ALONG GUARD EDGE IN 1/2" INTERVALS MOVING DOWN OR UP UNTIL ~2" OF DOOR EDGE GUARD IS DISENGAGED. REPEAT THIS PROCESS AT OTHER END. ONCE ~2" OF BOTH TOP AND BOTTOM OF DOOR EDGE GUARD IS DISENGAGED, CONTINUE UP OR DOWN ENTIRE DOOR EDGE GUARD LENGTH UNTIL REMOVAL IS COMPLETE.



**Front Driver
Door Template:**

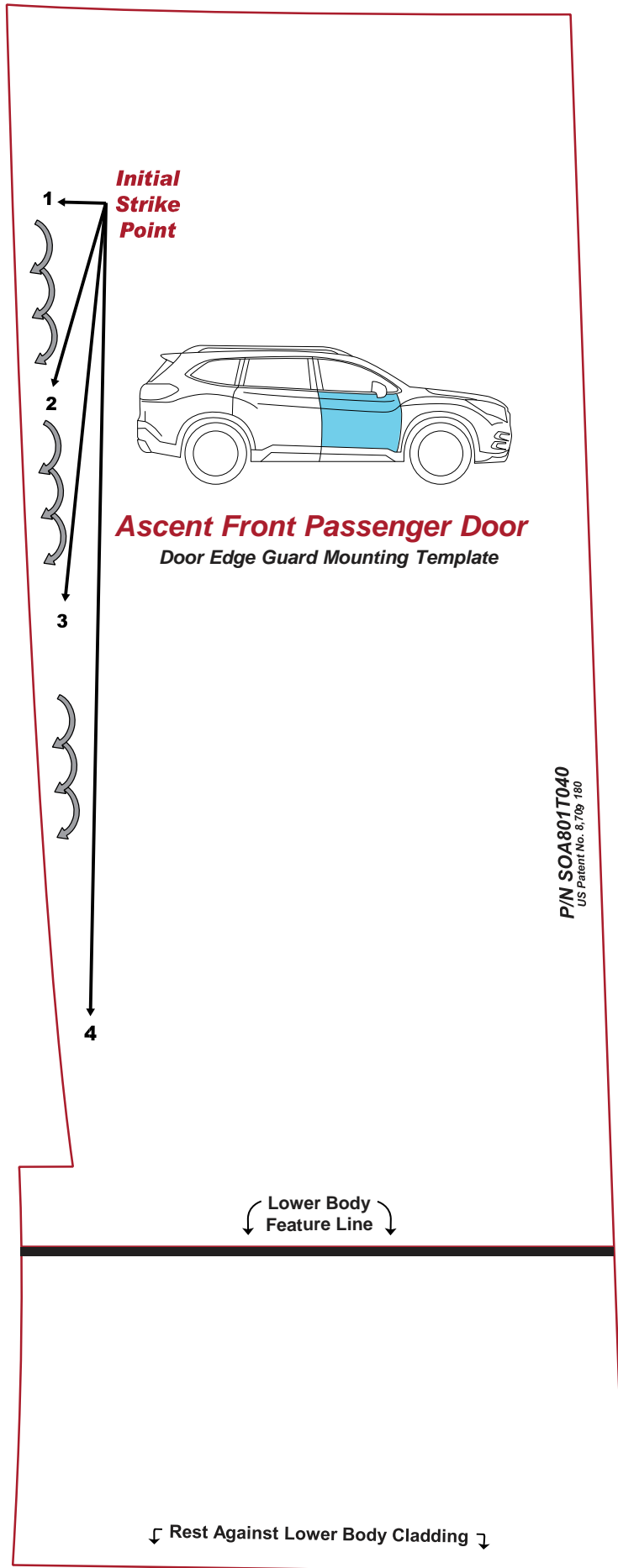


0" 1" 2" 3" 4" 5"

Retailer Installation Note: To ensure correct print sizing, set Page Size to "Legal" under Printer Properties and "Actual size" under Page Sizing and Handling. Check above scale to ensure it is 1:1. Adjust on photocopier if it is not to scale.

<p>PART NUMBER: SOA801P040xx</p>	<p>ISSUE: REV. -</p>	<p>DATE: 02-28-18</p>	<p>SUBARU OF AMERICA</p>	<p>PAGE 5/8</p>
--------------------------------------	--------------------------	---------------------------	--------------------------	---------------------

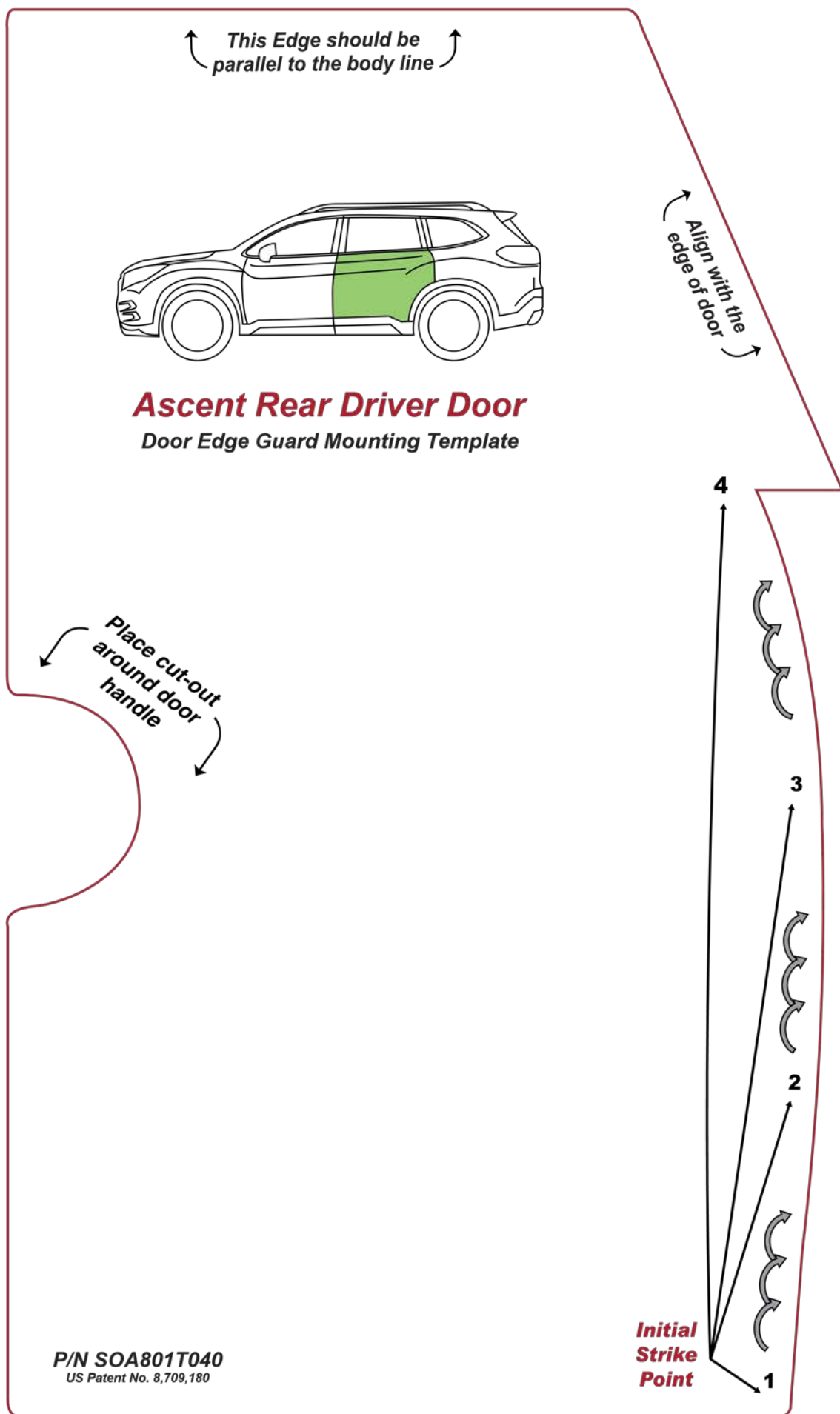
**Front Passenger
Door Template:**



Retailer Installation Note: To ensure correct print sizing, set Page Size to "Legal" under Printer Properties and "Actual size" under Page Sizing and Handling. Check above scale to ensure it is 1:1. Adjust on photocopier if it is not to scale.

<p>PART NUMBER: SOA801P040xx</p>	<p>ISSUE: REV. -</p>	<p>DATE: 02-28-18</p>	<p>SUBARU OF AMERICA</p>	<p>PAGE 6/8</p>
--------------------------------------	--------------------------	---------------------------	--------------------------	---------------------

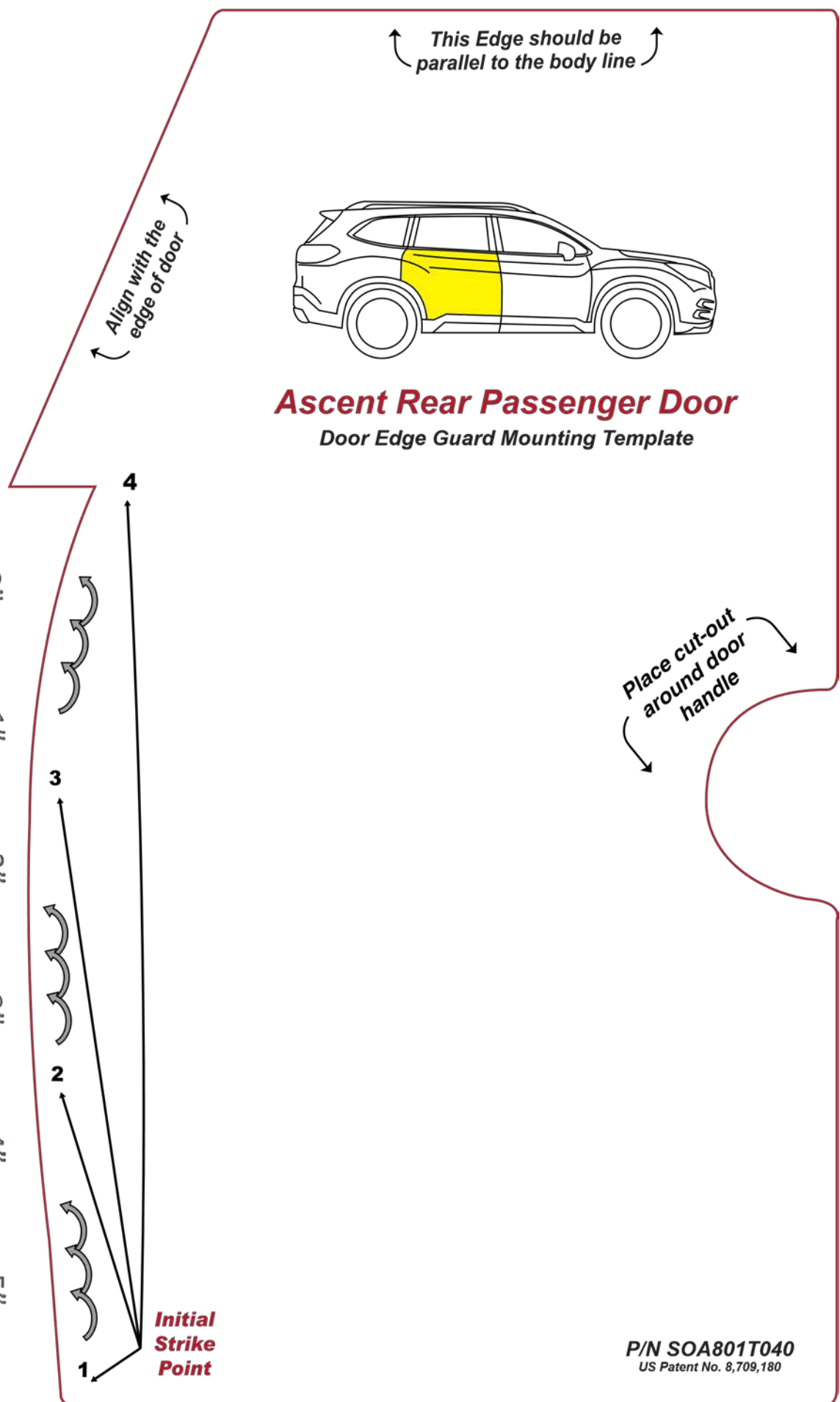
Rear Driver Door Template:



Retailer Installation Note: To ensure correct print sizing, set Page Size to "Legal" under Printer Properties and "Actual size" under Page Sizing and Handling. Check above scale to ensure it is 1:1. Adjust on photocopier if it is not to scale.

<p>PART NUMBER: SOA801P040xx</p>	<p>ISSUE: REV. -</p>	<p>DATE: 02-28-18</p>	<p>SUBARU OF AMERICA</p>	<p>PAGE 7/8</p>
--------------------------------------	--------------------------	---------------------------	--------------------------	---------------------

Rear Passenger Door Template:



Ascent Rear Passenger Door
 Door Edge Guard Mounting Template

Place cut-out around door handle

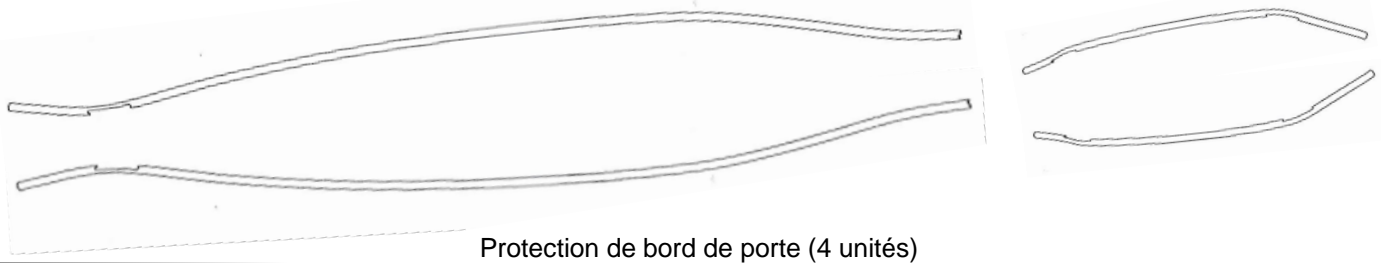
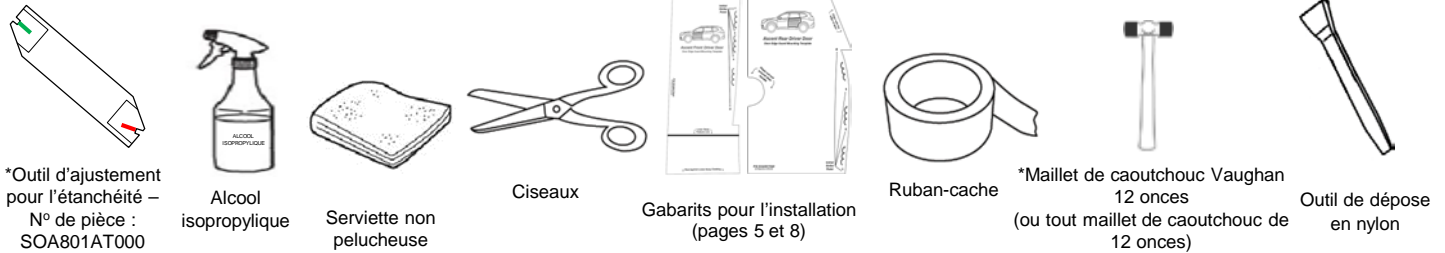
Initial Strike Point

P/N SOA801T040
 US Patent No. 8,709,180

Retailer Installation Note: To ensure correct print sizing, set Page Size to "Legal" under Printer Properties and "Actual size" under Page Sizing and Handling. Check above scale to ensure it is 1:1. Adjust on photocopier if it is not to scale.



PART NUMBER: SOA801P040xx	ISSUE: REV. -	DATE: 02-28-18	SUBARU OF AMERICA	PAGE 8/8
------------------------------	------------------	-------------------	-------------------	-------------

CONTENU DU NÉCESSAIRE :

OUTILS REQUIS :


Il est fortement recommandé de faire installer ce produit par votre concessionnaire Subaru.

REMARQUE : Si vous installez les baguettes de flanc avec les bords de portes protégés, les baguettes de flanc doivent être installées en premier. Cela est nécessaire pour un positionnement approprié des deux accessoires. Si des baguettes de flanc ont été précédemment posées sur le véhicule et que la distance entre le rebord des baguettes de flanc et la porte est inférieure à 5 mm, la protection de bord de porte ne pourra pas être installée en raison du manque d'espace.

SIGNIFICATION DES SYMBOLES :

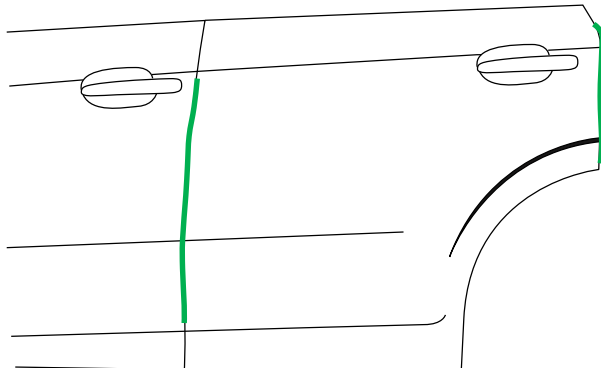

: AVERTISSEMENT – Procédé qui doit être rigoureusement suivi afin de réduire le risque d'endommagement de l'accessoire / du véhicule et pour assurer une installation de qualité.



: ARRÊT – Risque d'endommagement au véhicule. Ne pas continuer avant d'avoir complété la procédure précédente.



: OUTILS ET ÉQUIPEMENT – Outils et équipements spécifiques recommandés pour ce travail.

PREMIÈRE ÉTAPE : Préparer la surface de la porte
1a

DÉGAGEMENT SUFFISANT

DÉGAGEMENT INSUFFISANT

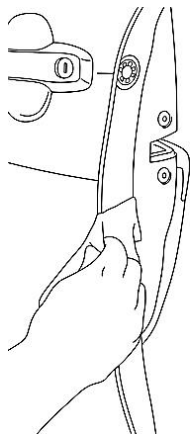

Avant l'installation, confirmez qu'il y a un dégagement suffisant entre le bord de la porte et le bourrelet d'étanchéité pour veiller au bon positionnement de la protection de bord de porte.
UTILISEZ SEULEMENT L'OUTIL DANS LA ZONE OÙ LA PROTECTION DE BORD DE PORTE SERA INSTALLÉE

Vue de dessus du bord de la porte



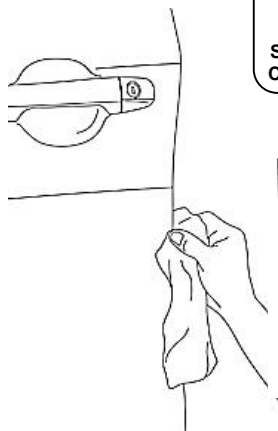
Pour vérifier le dégagement du couvre-joint, aligner la « bande verte » de l'outil d'ajustement avec le bord de la porte (figure A). Le bourrelet d'étanchéité ne doit pas entrer en contact avec l'outil d'ajustement lorsque ce dernier repose sur le bord de porte. Un dégagement inférieur à 2 mm entre le bord de porte et le couvre-joint exige un ajustement. Pour ce faire, aligner la « bande rouge » de l'outil d'ajustement avec le bord de la porte en plaçant le bord dans le pli au point de jonction du bourrelet d'étanchéité et du métal à l'intérieur de la porte (figure B), puis **frapper légèrement** l'outil d'ajustement avec un maillet en caoutchouc pour repousser le couvre-joint. Il est très important de porter une attention particulière pour les 18 premiers millimètres du bourrelet d'étanchéité dans le haut où commence le protecteur de bord de porte et pour les derniers 18 mm en bas où se termine le protecteur de bord de porte pour garantir une rétention efficace du composant.

1b



*****IMPORTANT*****
NETTOYER TOUS LES BORDS
DE PORTES AVEC DE
L'ALCOOL ISOPROPYLIQUE
POUR ENLEVER LA CIRE

4 X



INVERSER LA
SERVETTE APRÈS
CHAQUE PASSAGE

SÉCHER TOUS LES
BORDS DE PORTE

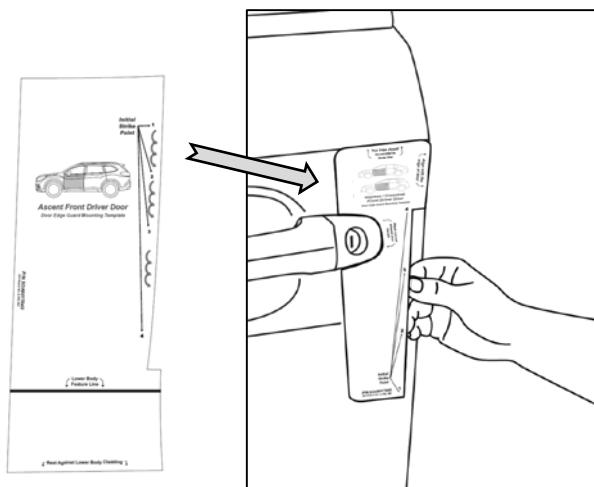
VOUS DEVEZ SENTIR
UNE RÉSISTANCE ET
ENTENDRE UN BRUIT
DE « COUINEMENT » AU
MOMENT DU SÈCHAGE

COUIC

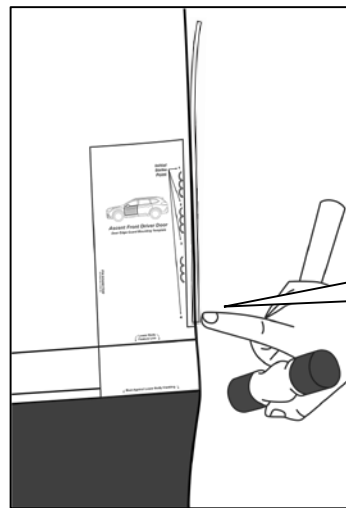


DEUXIÈME ÉTAPE : Installation de la protection de bord de porte

2a - PORTES AVANT :



DÉCOUPER LE GABARIT AUX PAGES 5 ET 8. DÉPOSER LA PARTIE INFÉRIEURE DU GABARIT DE LA PORTE AVANT CONTRE LE REVÊTEMENT DE LA CARROSSERIE INFÉRIEURE. ALIGNER L'ONGLET POUR QU'IL AFFLEURE LE BORD DE LA PORTE. FIXER LE GABARIT SUR LA PORTE AVEC DU RUBAN-CACHE.

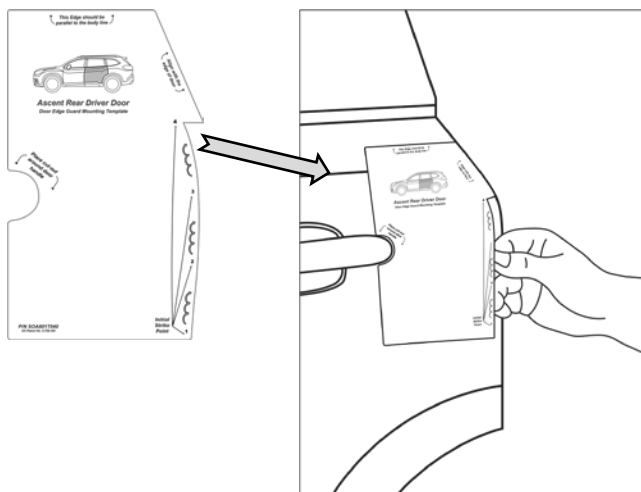


UTILISER
UNIQUEMENT LE CÔTÉ
MOU DU MAILLET DE
CAOUTCHOUC

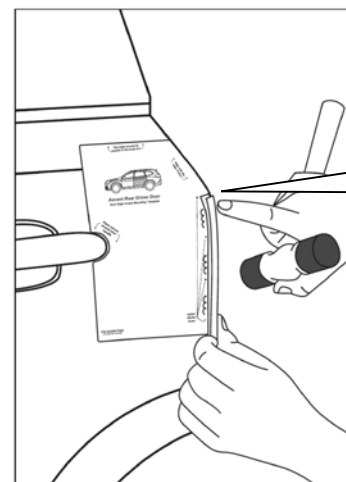
ALIGNER

ALIGNER L'EXTRÉMITÉ INFÉRIEURE DE LA PROTECTION DE BORD DE PORTE AVEC LA DÉCOUPE SUR LA PARTIE SUPÉRIEURE DE L'ONGLET DU GABARIT.

2a - PORTES ARRIÈRE :



AJUSTER LA DÉCOUPE DU GABARIT DE LA PORTE ARRIÈRE AUTOUR DE LA POIGNÉE DE PORTE. ALIGNER L'ONGLET POUR QU'IL AFFLEURE LE BORD DE LA PORTE. FIXER LE GABARIT SUR LA PORTE AVEC DU RUBAN-CACHE.

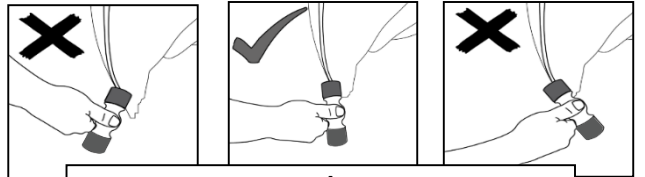
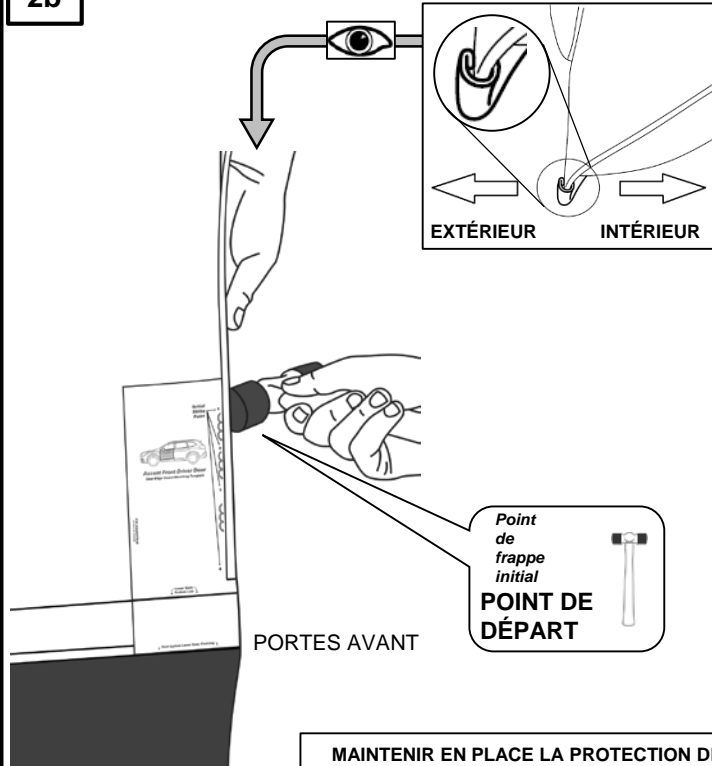


ALIGNER

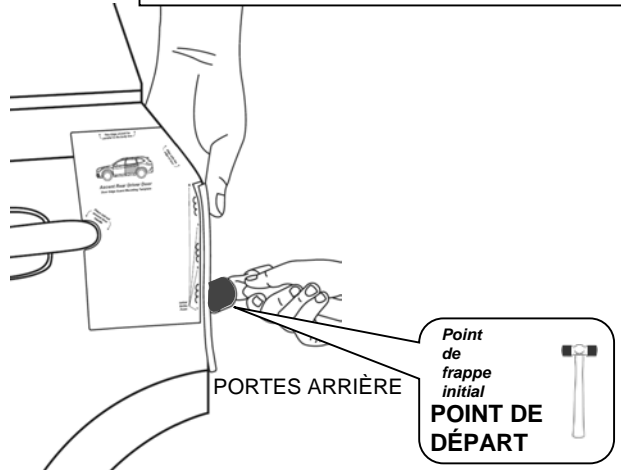
UTILISER
UNIQUEMENT LE CÔTÉ
MOU DU MAILLET DE
CAOUTCHOUC

ALIGNER L'EXTRÉMITÉ SUPÉRIEURE DE LA PROTECTION DE BORD DE PORTE AVEC LA DÉCOUPE SUR LA PARTIE INFÉRIEURE DE L'ONGLET DU GABARIT.

2b



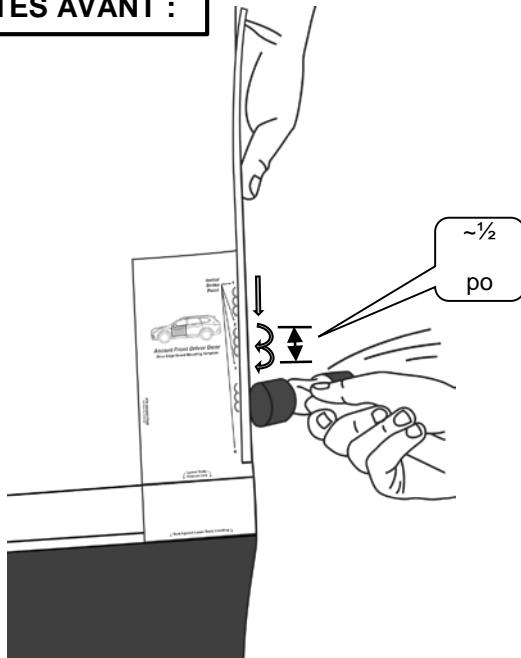
S'ASSURER QUE LA TÊTE DU MAILLET EST PERPENDICULAIRE AU BORD DE PORTE. TENIR LE MAILLET COMME SUR L'ILLUSTRATION.



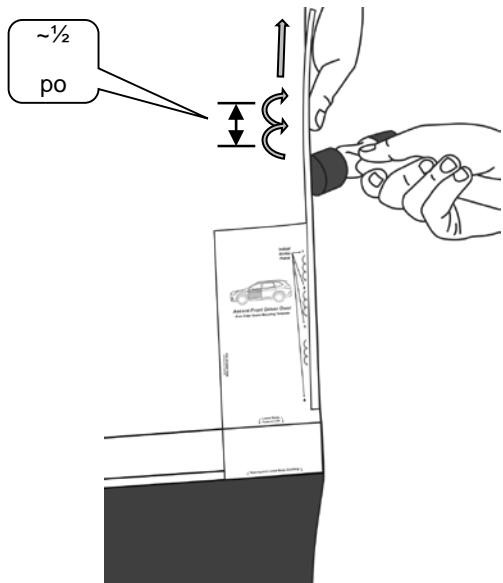
MAINTENIR EN PLACE LA PROTECTION DE BORD DE PORTE AVEC LA MAIN ET FRAPPER DIRECTEMENT ET FERMEMENT AU POINT DE FRAPPE N° 1.



2c - PORTES AVANT :

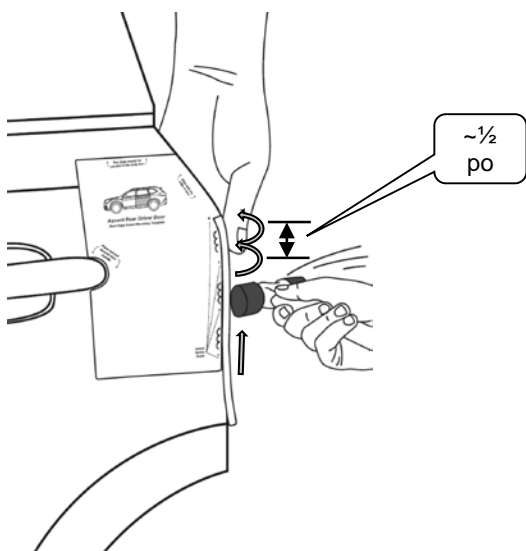


CONTINUER EN FRAPPANT FERMEMENT VERS LE BAS ENTRE LE POINT DE FRAPPE N°1 ET 4 À 1/2 PO D'INTERVALLE.

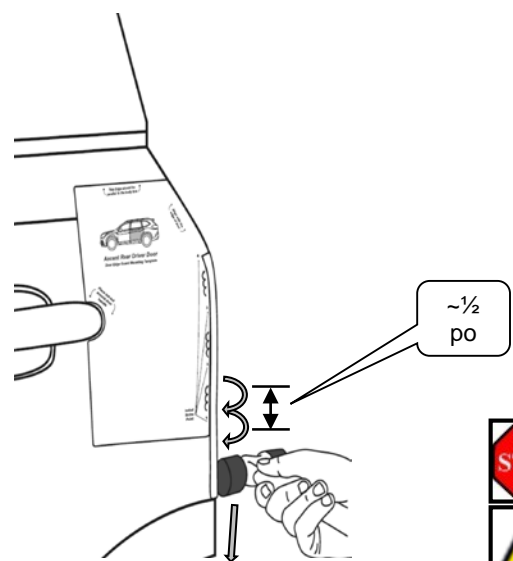


S'ASSURER QUE LA PROTECTION DE BORD DE PORTE EST COMPLÈTEMENT ENFONCÉE, PUIS FRAPPER EN REMONTANT VERS LE HAUT DE LA PROTECTION DE BORD DE PORTE.

2c - PORTES ARRIÈRE :



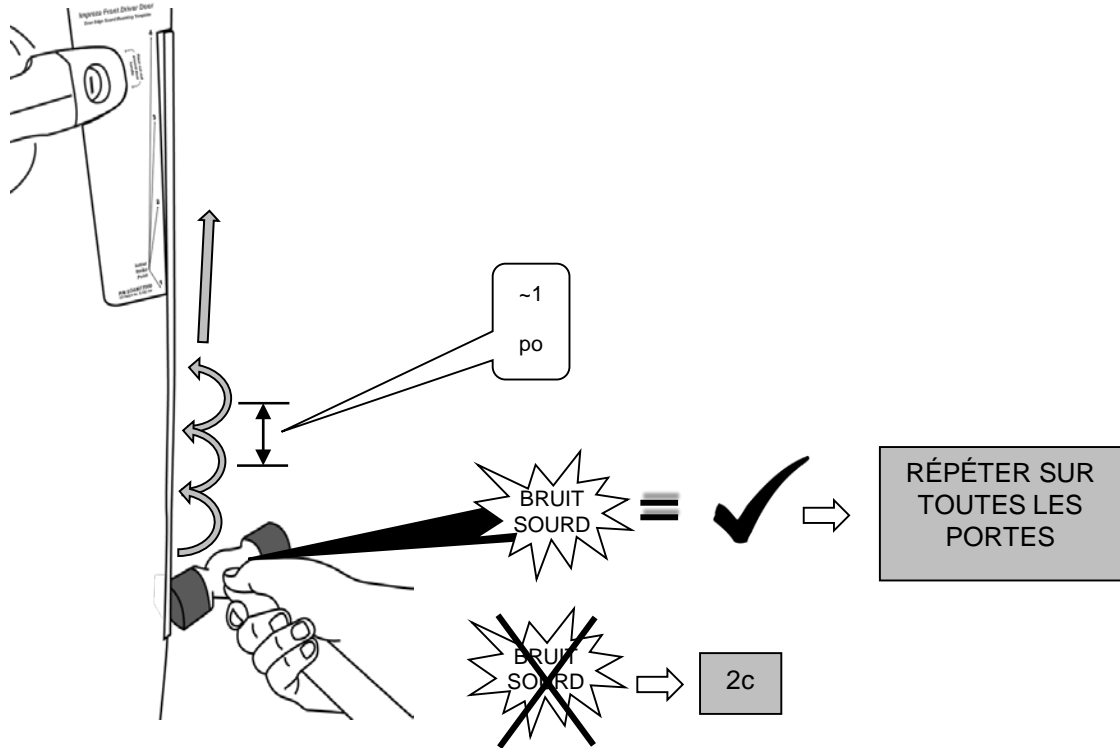
CONTINUER EN FRAPPANT FERMEMENT VERS LE HAUT ENTRE LE POINT DE FRAPPE N°1 ET 4 À 1/2 PO D'INTERVALLE.



S'ASSURER QUE LA PROTECTION DE BORD DE PORTE EST COMPLÈTEMENT ENFONCÉE, PUIS FRAPPER EN REMONTANT VERS LE BAS DE LA PROTECTION DE BORD DE PORTE.



2d

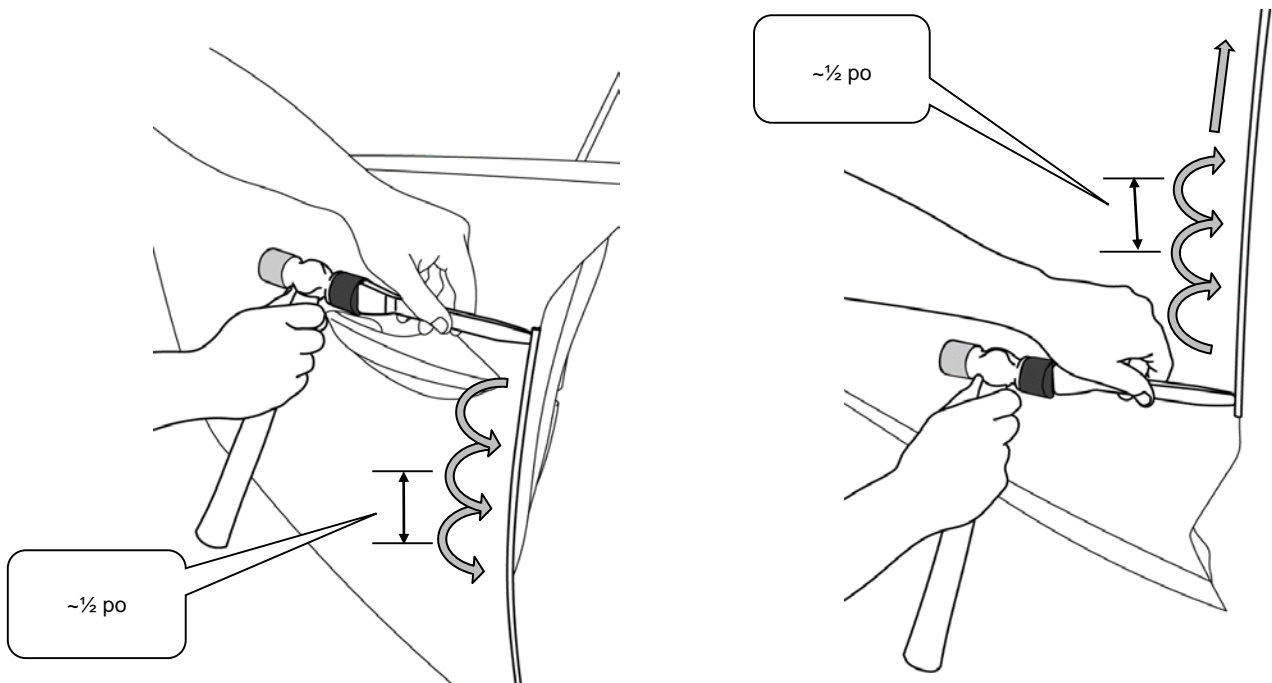


UNE FOIS LA PROTECTION BIEN ENGAGÉE, MARTELER VERS LE HAUT OU LE BAS SUR TOUTES LA LONGUEUR. LORSQUE LA PROTECTION EST ENFONCÉE CORRECTEMENT, UN BRUIT SOURD SE FAIT ENTENDRE. DANS LE CAS CONTRAIRE, RECOMMENCER L'ÉTAPE 2c.



Dépose du protecteur de bord de porte

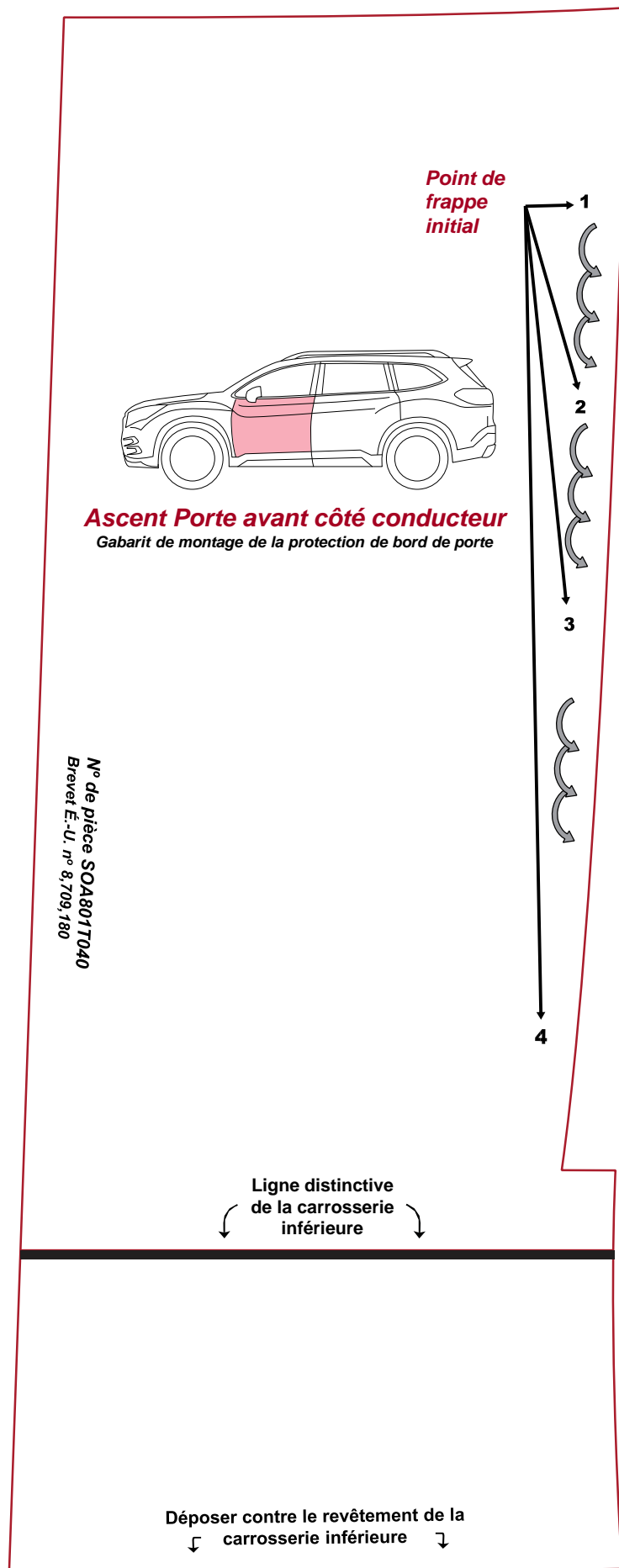
LA PROTECTION DE BORD DE PORTE EST UN ACCESSOIRE FIXE QUI NE DOIT PAS ÊTRE ENLEVÉ. SI UNE PROTECTION DE PORTE EST RETIRÉE POUR QUELQUE RAISON QUE CE SOIT, ELLE NE POURRA PAS ÊTRE INSTALLÉE DE NOUVEAU. IL FAUDRA ALORS EN UTILISER UNE NOUVELLE.



EN COMMENÇANT PAR LE HAUT OU LE BAS DU PROTECTEUR DE BORD DE PORTE, FRAPPER LÉGÈREMENT L'OUTIL DE DÉPOSE EN NYLON LE LONG DU BORD DU PROTECTEUR À INTERVALLE DE 1/2 PO EN LE DÉPLAÇANT VERS LE HAUT OU VERS LE BAS JUSQU'À CE LE PROTECTEUR DE BORD DE PORTE SOIT DÉGAGÉ D'ENVIRON 2 PO. RÉPÉTER LA MÊME PROCÉDURE DE L'AUTRE CÔTÉ. DÈS QU'UNE PORTION D'ENVIRON 2 PO DU HAUT ET DU BAS EST DÉGAGÉE, CONTINUER À PROCÉDER PAR MOUVEMENT VERTICAL VERS LE HAUT OU VERS LE BAS SUR TOUTE LA LONGUEUR DU PROTECTEUR JUSQU'À SON RETAIT COMPLET.

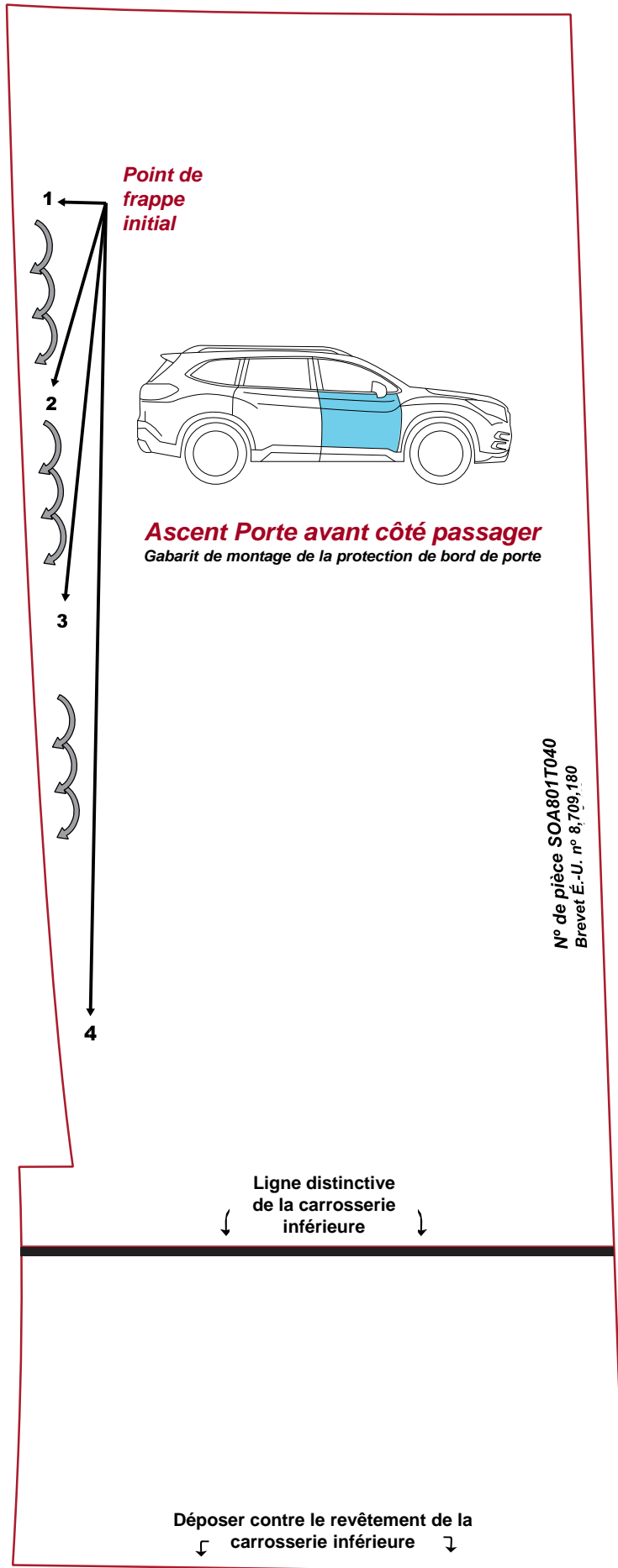


Gabarits de portes avant du côté du conducteur :



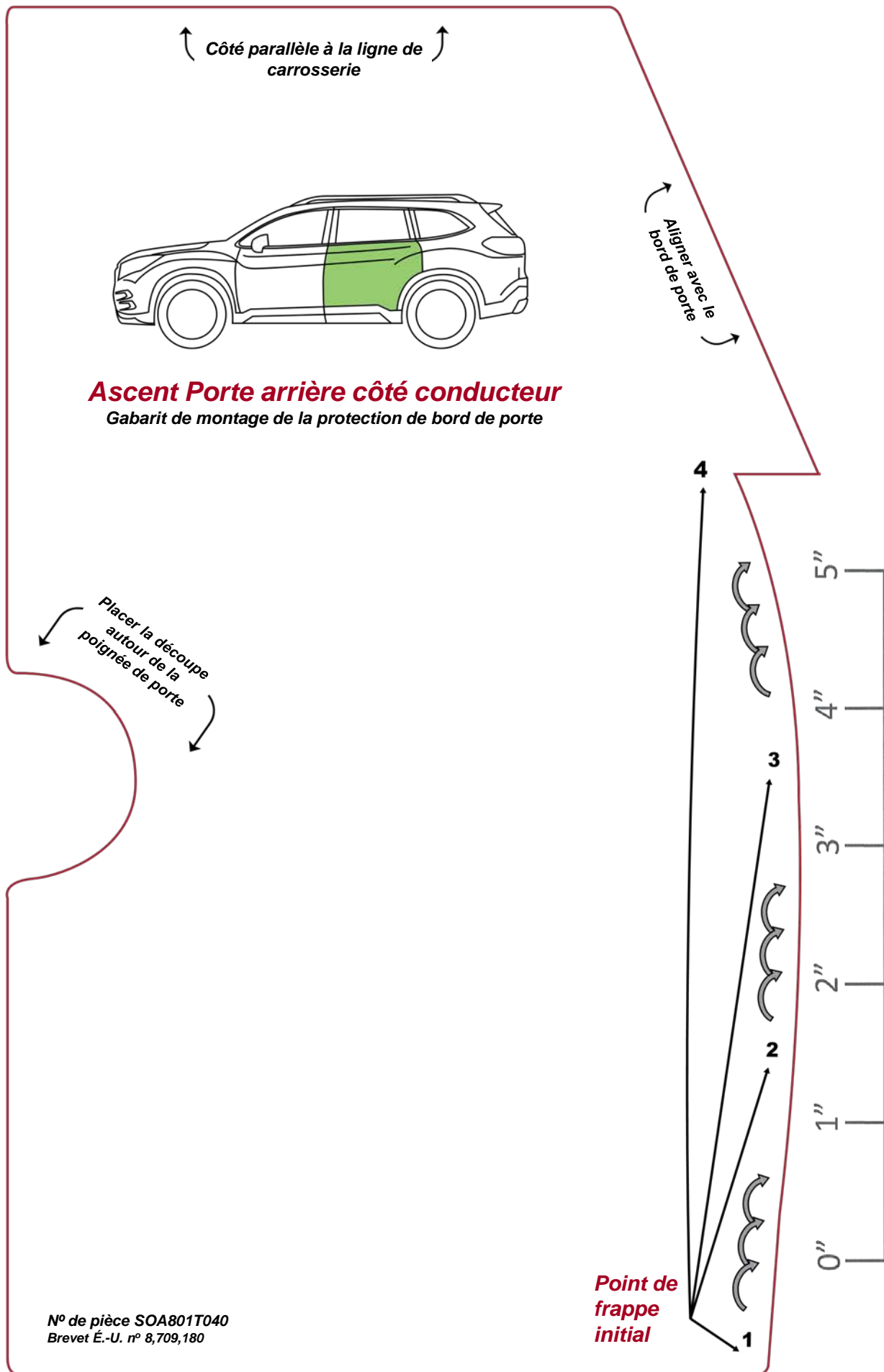
Directive d'installation au concessionnaire : Pour assurer des dimensions d'impression appropriées, réglez la dimension de page à « Légal » dans l'onglet des propriétés de l'imprimante et « Taille réelle » dans l'onglet des dimensions et du traitement de la page. Vérifier que l'échelle est exacte à 1:1. Dans le cas contraire, régler le photocopieur.

Gabarits de portes avant du côté du passager :



Directive d'installation au concessionnaire : Pour assurer des dimensions d'impression appropriées, réglez la dimension de page à « Légal » dans l'onglet des propriétés de l'imprimante et « Taille réelle » dans l'onglet des dimensions et du traitement de la page. Vérifier que l'échelle est exacte à 1:1. Dans le cas contraire, régler le photocopieur.

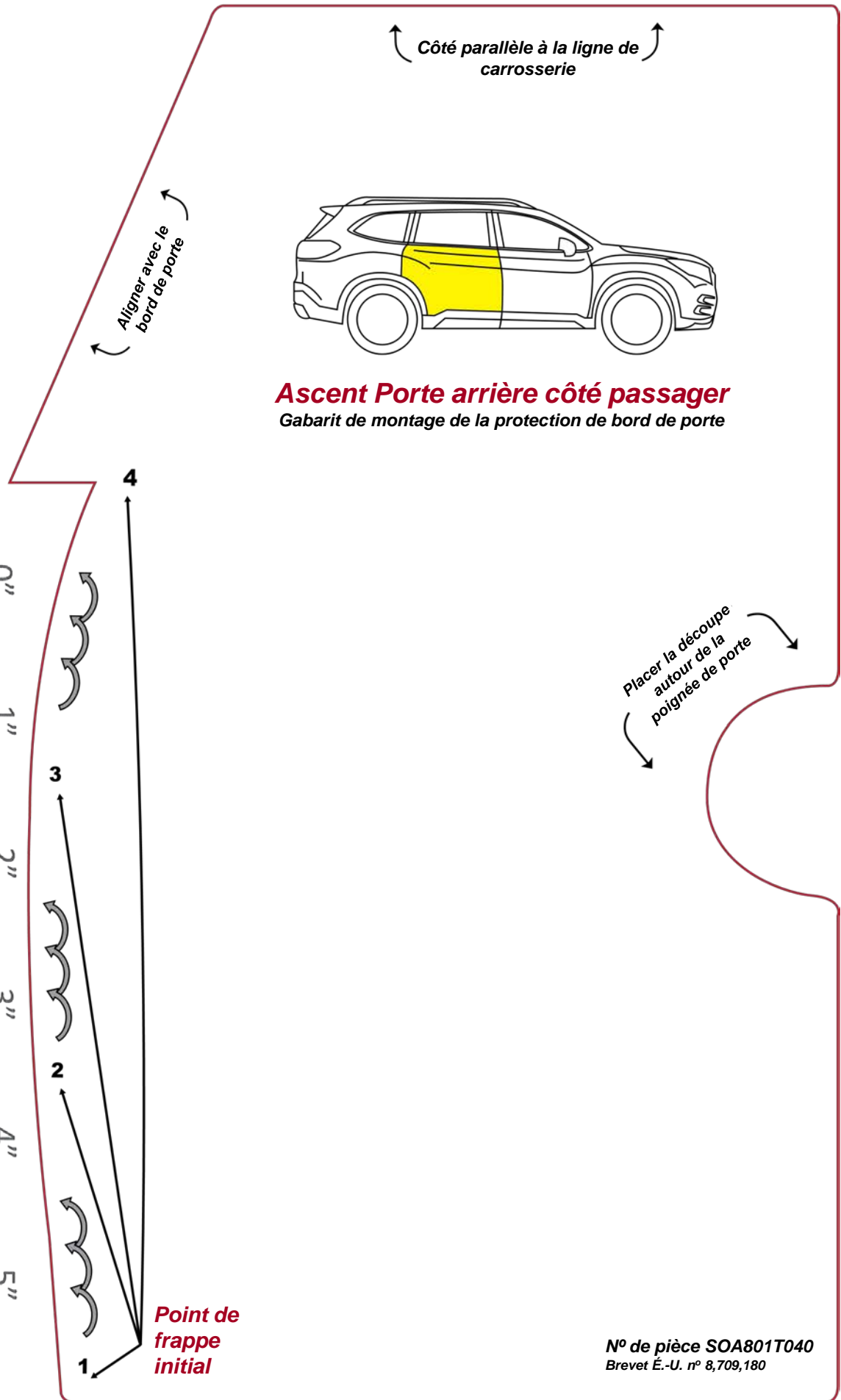
Gabarits de portes arrière du côté du conducteur :



Directive d'installation au concessionnaire : Pour assurer des dimensions d'impression appropriées, réglez la dimension de page à « Légal » dans l'onglet des propriétés de l'imprimante et « Taille réelle » dans l'onglet des dimensions et du traitement de la page. Vérifier que l'échelle est exacte à 1:1. Dans le cas contraire, régler le photocopieur.

NUMÉRO DE PIÈCE : SOA801P040xx	VERSION: REV. -	DATE : 2018-02-28	SUBARU OF AMERICA	PAGE 7/8
-----------------------------------	--------------------	----------------------	-------------------	-------------

Gabarits de portes arrière du côté du passager :



Directive d'installation au concessionnaire : Pour assurer des dimensions d'impression appropriées, réglez la dimension de page à « Légal » dans l'onglet des propriétés de l'imprimante et « Taille réelle » dans l'onglet des dimensions et du traitement de la page. Vérifier que l'échelle est exacte à 1:1. Dans le cas contraire, régler le photocopieur.

NUMÉRO DE PIÈCE : SOA801P040xx	VERSION: REV. -	DATE : 2018-02-28	SUBARU OF AMERICA	PAGE 8/8
-----------------------------------	--------------------	----------------------	-------------------	-------------