



SUBARU

PART NUMBER: J501SAN220

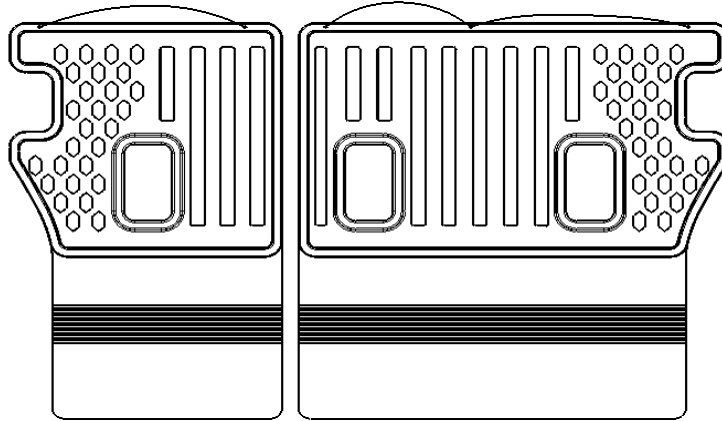
NUMÉRO DE PIÈCE : J501SAN220

INSTALLATION INSTRUCTIONS
INSTRUCTIONS D'INSTALLATION

DESCRIPTION: OUTBACK SEAT BACK PROTECTOR

DESCRIPTION : PROTECTEUR DE DOSSIER DE SIÈGE – OUTBACK

A

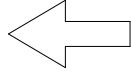


MEANING OF CHARACTERS:

SIGNIFICATION DES SYMBOLES:



:Remove / :Enlever



:Install / :Poser

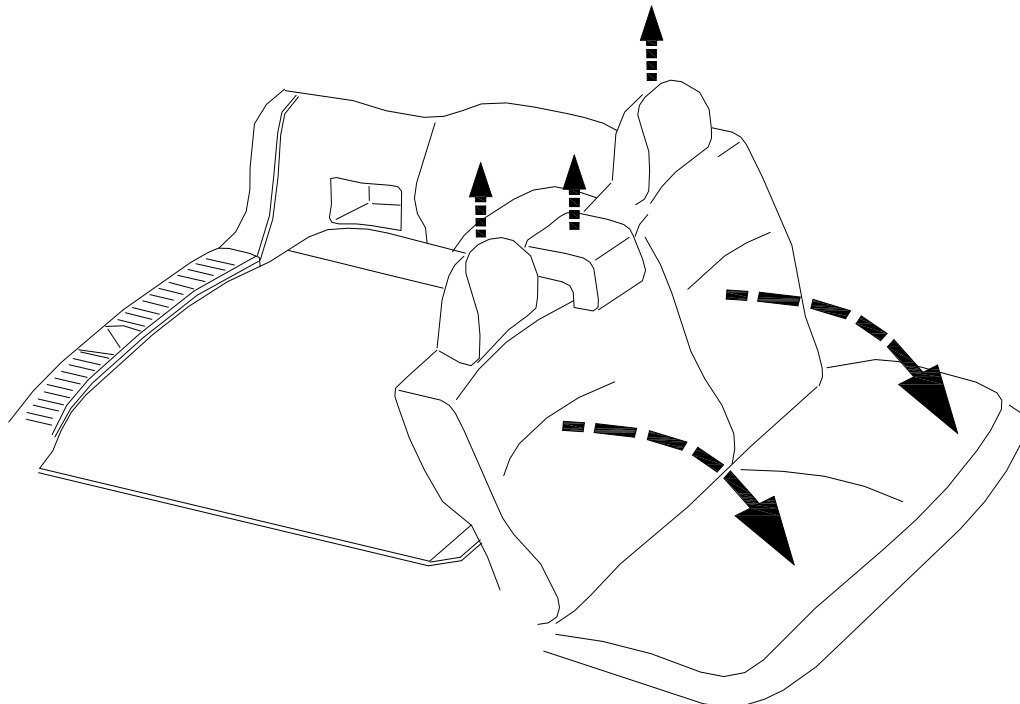


:Move / :Déplacer

1

Collapse rear seats and remove headrests (See owner's manual for details).

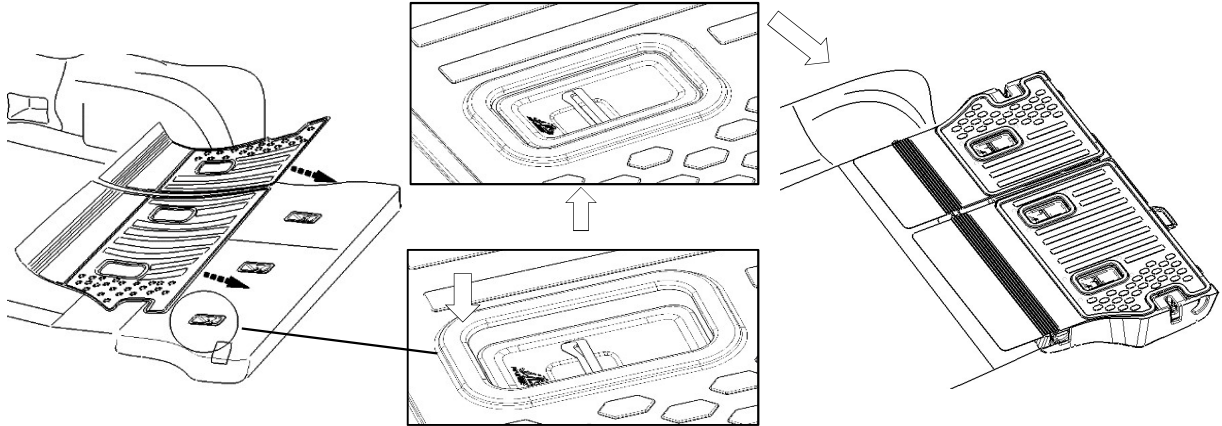
Rabattre les dossiers des sièges arrière et enlever les appuie-tête (se reporter au manuel du propriétaire pour obtenir tous les détails).



2

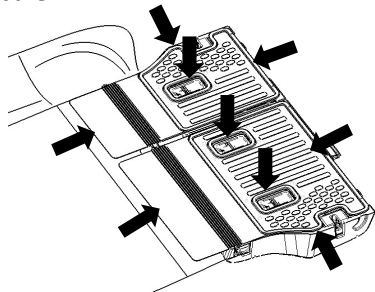
Place seatback protector piece into position on seatback as shown. Ensure seatback protector child tether cut-outs are aligned with child seat tether trim pieces and seat latches. Also, ensure the seatback protectors are even across the top of both sides.

Mettre le protecteur de dossier de siège en place sur le dossier de siège, comme illustré. S'assurer que les découpes des ancrages pour siège d'enfant du protecteur de dossier de siège sont alignées avec les pièces de garniture des ancrages pour siège d'enfant et les verrous de siège. S'assurer également que les protecteurs de dossier de siège sont à hauteur égale des deux côtés.



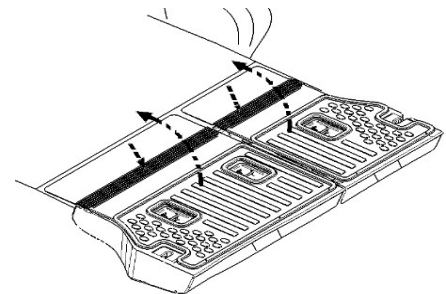
3

Apply pressure around perimeter of seat back protector and child tether cut-outs to ensure adequate connection to vehicle. Exercer une pression sur le périmètre du protecteur de dossier de siège et sur les découpes des ancrages pour siège d'enfant pour s'assurer que le protecteur est bien fixé au véhicule.



4

Lift seats back to vertical position while pushing down on hinge areas of seatback protector. Redresser les dossiers des sièges en appuyant sur la zone des charnières du protecteur de dossier de siège.



5

Re-install headrests, with bungees installed under the headrest post bezels to prevent rubbing on the headrest posts.

Reposer les appuie-tête, les tendeurs sous les cadres de montants d'appuie-tête pour prévenir le frottement contre les montants d'appuie-tête.

