



SUBARU

Numéro de pièce: H451SFL200

Instructions d'installation

Description: Trousse de phares antibrouillard, Impreza

Contenu de la trousse



Phare antibrouillard, côté conducteur : 1
côté passager : 1



Relais: 1



Interrupteur : 1



Boulon: 2



Attache: 2



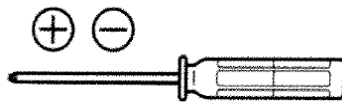
Écrou en J: 2



Garniture,
côté conducteur : 1
côté passager : 1

Outils requis

10mm Socket and Ratchet



Clé dynamométrique

Outil de dépose d'attache



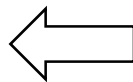
Outil à garniture en nylon



Légende des icônes et mises en garde



: Remove/Disconnect

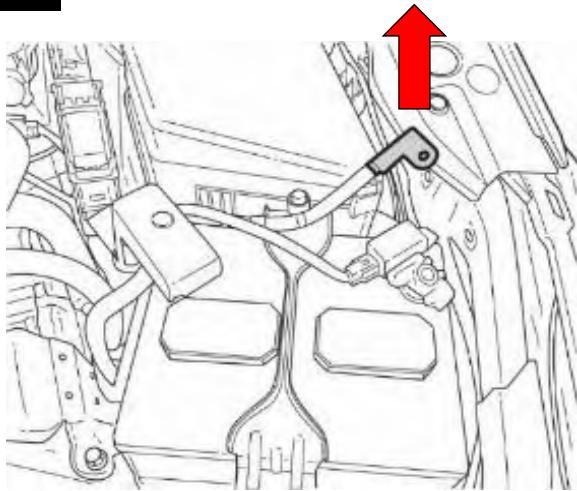


: Install

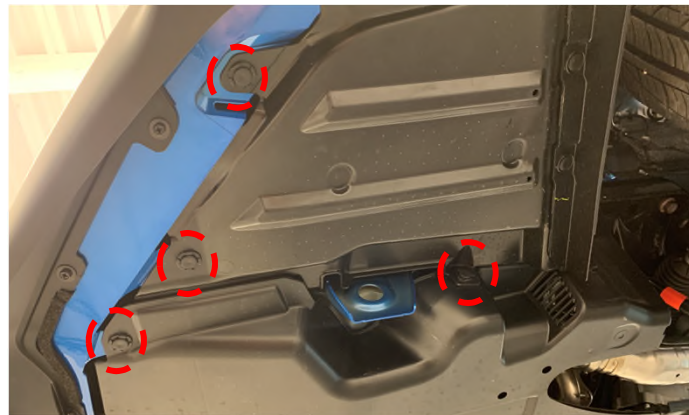


: Location of Clip or Screw

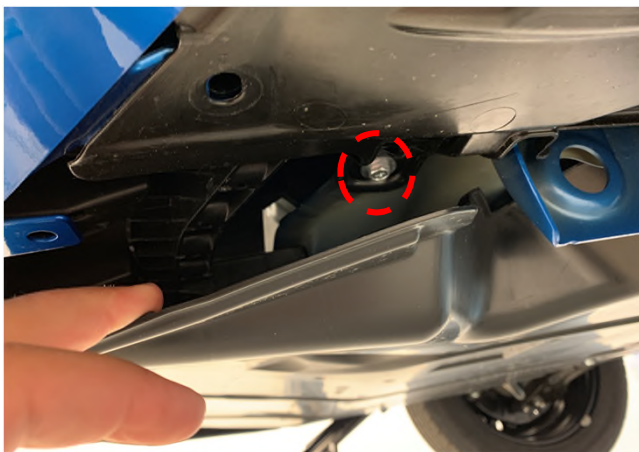
- 1) Lisez toutes les instructions avant de débuter la pose. Si vous ne vous sentez pas à l'aise
- 2) Prenez soin de ne pas endommager les composants du véhicule durant la pose et la dépose.
- 3) Acheminez le câblage de façon à vous assurer qu'il ne frotte pas contre des rebords coupants.

*Instructions d'installation***1-1**

Débranchez la borne négative de la batterie à l'aide d'une clé à douille de 10 mm.

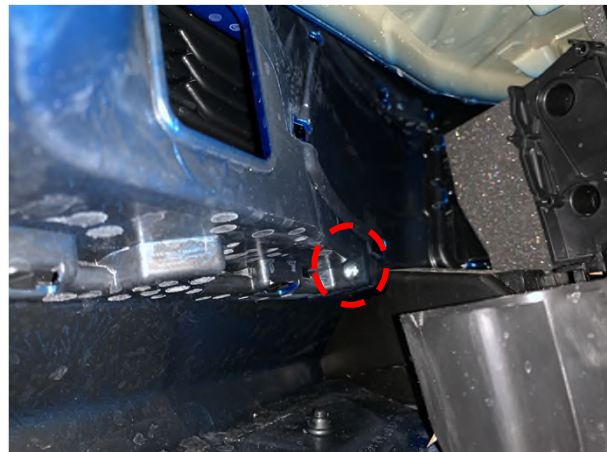
1-2

Retirez quatre (4) clips et conservez-les pour réinstallation.

1-3

Tirez sur le plat ventre pour révéler le boulon restant qui maintient la doublure d'aile en place.

Retirez le boulon et abaissez la doublure de l'aile. Conservez le boulon pour la réinstallation. Libérez le connecteur de harnais de phare antibrouillard de la bande détachée.

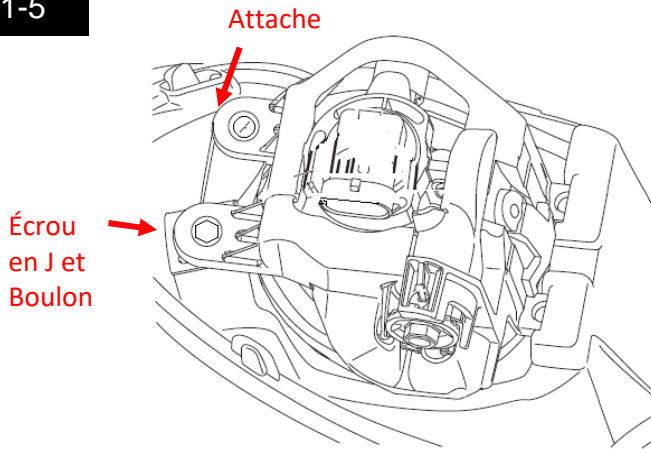
1-4

De l'intérieur, localisez et retirez la vis à tête cruciforme fixant le cache des feux de brouillard. Conserver la vis pour la réinstallation

Enlevez le cache de l'antibrouillard.

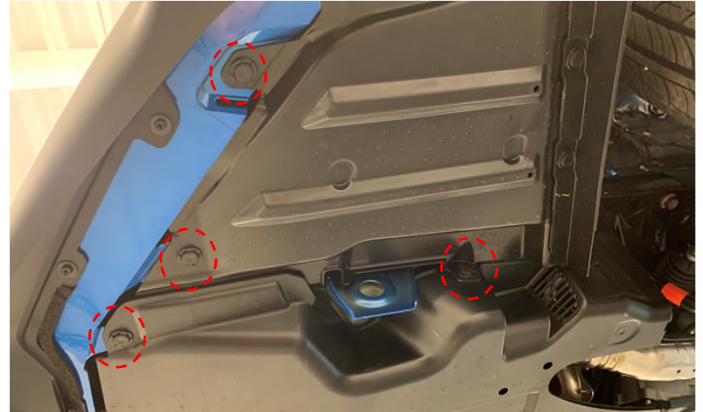


Instructions d'installation

1-5

Installez l'écrou en J dans la cavité du pare-chocs à l'emplacement pré-arrangé. Assurez-vous que le côté fileté est dirigé vers l'extérieur (avant). Insérez la lampe dans la cavité du pare-chocs de l'arrière du pare-chocs. Installez le clip et le boulon. Couple de serrage jusqu'à 7,5 Nm

Branchez le connecteur de la lampe, assurez-vous que la languette se verrouille en place

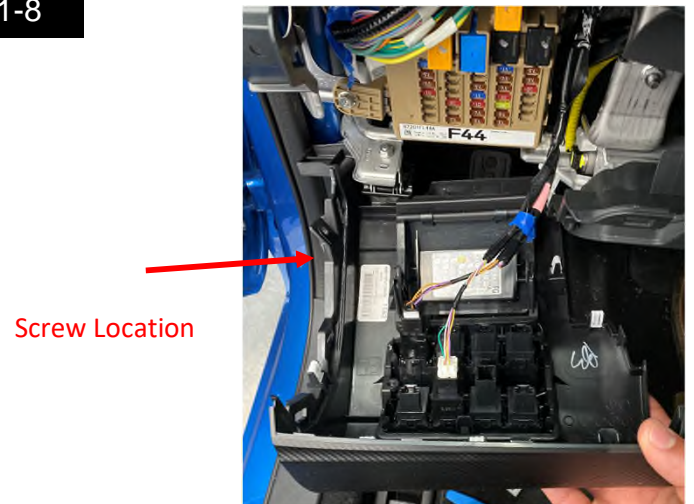
1-6

Installez le cache de lampe de brouillard. Installez la vis de cache de phare antibrouillard, le boulon de cache de doublure d'aile et quatre (4) clips.

Répétez l'installation pour le côté restant du véhicule.

1-7

À l'aide d'un outil de rognage, retirez le capot latéral de la console inférieure du tableau de bord.

1-8

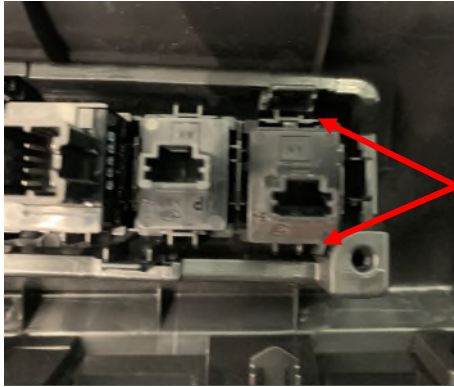
Enlevez le panneau d'interrupteur de fixation de vis à tête philips

Tirez la console inférieure du tableau de bord vers l'arrière pour dégager tous les clips.

Débranchez toutes les connexions du panneau de commande

Libérer le connecteur pré-câblé

Instructions d'installation

1-9

Locking tabs

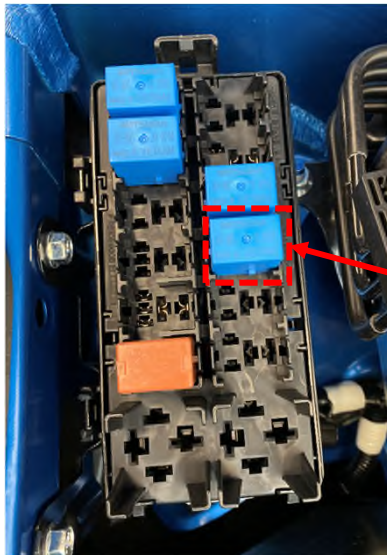
À l'aide d'un tournevis à lame plate, libérez les languettes supérieure et inférieure du cache du commutateur le plus à droite.

1-10


Installez le commutateur de feux de brouillard. Assurez-vous que les deux onglets sont bien en place.

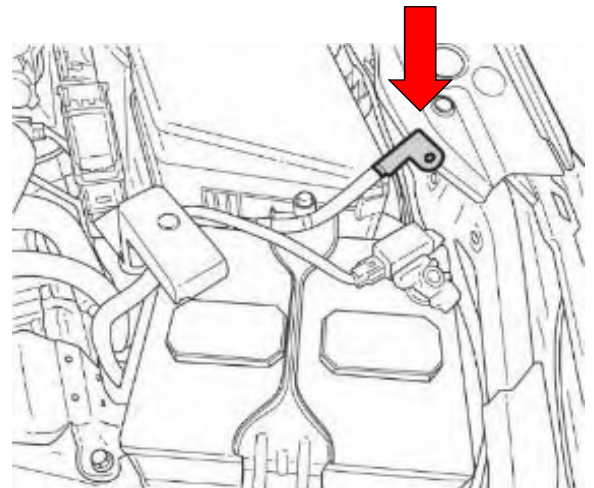
Branchez toutes les connexions au panneau de commutation

Installer la console inférieure du tableau de bord

1-11

Fog lamp relay location

Capot ouvert et panneau de relais côté passager

Installer le relais de phare antibrouillard dans la position indiquée ci-dessus

1-12


Connectez le câble négatif (-) de la batterie à la borne du capteur de batterie.

Couple à 7,5 Nm (5,5 pi lb)