



SUBARU

INSTALLATION INSTRUCTIONS

PART NUMBER: F501SFN000

DESCRIPTION: Impreza/Crosstrek 2nd Row Sunshade

KIT CONTENTS: Driver & Passenger 2nd Row Sunshades



TOOLS REQUIRED:

N/A

MEANING OF CHARACTERS:



Window Cleaner



Clean Towel



Caution to be taken to avoid vehicle and component damage

DESCRIPTION Impreza/Crosstrek 2nd Row Sunshade	ISSUE 01	DATE 08-18-22	SUBARU OF AMERICA	PAGE 1/4
---	-------------	------------------	-------------------	-------------

Surface Preparation



1.

Make sure interior window's are cleaned before installation of window shades.



2a



2b

Open rear passenger doors. **Window shades have magnets located on the perimeter of the shade that will attach to the window sheet metal.**

Insert bottom corner of shade into window opening shown in figure 2a & 2b.

DESCRIPTION	ISSUE	DATE	SUBARU OF AMERICA	PAGE
Impreza/Crosstrek 2nd Row Sunshade	01	08-18-22		2/4



3a



3b

With the bottom corner of the shade installed, insert the shade within the frame of the window opening. When in place, the top part of the shade should rest just under the sheet metal of the window frame. Shown in figure 3b, there will be a small gap at the top; continue to step 4.



4a



4b

Adjust the shade and allow the magnets to attach to the sheet metal on all three sides of the window, shown in figure 4a & 4b. There might be a small gap at the bottom, there are no magnets at the bottom of the shade and should rest just above the plastic door panel. Fit to your liking and enjoy the benefits.

"Warning: Shades are to be installed and used only when the windows are in the up position; not recommended with the windows rolled all the way down".

DESCRIPTION	ISSUE	DATE	SUBARU OF AMERICA	PAGE
Impreza/Crosstrek 2nd Row Sunshade	01	08-18-22		3/4



5a



5b

To remove the shade; locate the Logo pull tab and Warning Label pull tab. Pull on the tabs to assist in removing the shade from the window frame.



6a



6b

Fully remove shade from window and store in the rear cargo space when not in use.

DESCRIPTION Impreza/Crosstrek 2nd Row Sunshade	ISSUE 01	DATE 08-18-22	SUBARU OF AMERICA	PAGE 4/4
---	-------------	------------------	-------------------	-------------



SUBARU

INSTRUCTIONS D'INSTALLATION

NUMÉRO DE PIÈCE : F501SFN000

DESCRIPTION : Écran solaire de la deuxième rangée du Impreza/Crosstrek

CONTENU DE LA TROUSSE : Écrans solaires de la deuxième rangée des



OUTILS REQUIS :

S. O.

SIGNIFICATION DES SYMBOLES :



Nettoyant pour vitres



Chiffon propre



Précautions à prendre pour éviter les dommages au véhicule et aux composants

DESCRIPTION	VERSION	DATE	SUBARU OF AMERICA	PAGE
Écran solaire de la deuxième rangée du Impreza/Crosstrek	01	08-18-22	SUBARU OF AMERICA	1/4

Préparation de la surface



1.

Assurez-vous que les glaces intérieures sont propres avant de procéder à l'installation des écrans.



2a



2b

Ouvrez les portes arrière. **Les bords des écrans solaires comprennent des aimants qui leur permettent de se fixer autour de la glace, sur le cadre en tôle.**

Insérez le coin inférieur de l'écran dans l'ouverture de la glace, comme illustré dans les figures 2a et 2b.

DESCRIPTION Écran solaire de la deuxième rangée du Impreza/Crosstrek	VERSION 01	DATE 08-18-22	SUBARU OF AMERICA	PAGE 2/4
--	---------------	------------------	-------------------	-------------



3a



3b

Lorsque le coin inférieur de l'écran est installé, insérez l'écran dans le cadre de la glace. Une fois l'écran est en place, son bord supérieur devrait se trouver juste en dessous du bord en tôle du cadre de la glace. Comme illustré dans la figure 3b, il y aura un petit espace dans le haut; passez à l'étape 4.



4a



4b

Placez l'écran de façon à ce que les aimants puissent se fixer autour de la glace, sur les trois côtés en tôle, comme illustré dans les figures 4a et 4b. Puisqu'il n'y a pas d'aimants dans le bas de l'écran, il pourrait y avoir un petit espace sous celui-ci. Le bord inférieur de l'écran devrait se trouver juste au-dessus du panneau de garniture de porte en plastique. Ajustez l'écran comme vous le souhaitez. Il est maintenant prêt à être utilisé.

« Avertissement : Les écrans solaires doivent être installés et utilisés uniquement lorsque les glaces

DESCRIPTION	VERSION	DATE		PAGE
Écran solaire de la deuxième rangée du Impreza/Crosstrek	01	08-18-22	SUBARU OF AMERICA	3/4

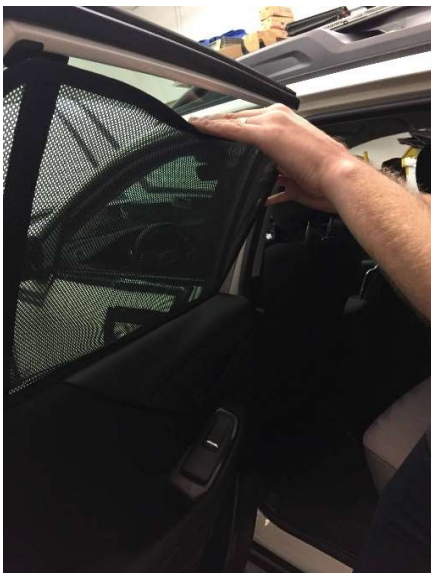


5a



5b

Pour retirer l'écran solaire, repérez la languette de tirage du logo et l'étiquette de mise en garde. Tirez sur ces deux languettes afin de retirer plus facilement l'écran du cadre de la glace.



6a



6b

Retirez complètement l'écran de la glace. Lorsqu'il n'est pas utilisé, rangez l'écran dans l'espace utilitaire à

<p>DESCRIPTION Écran solaire de la deuxième rangée du Impreza/Crosstrek</p>	<p>VERSION 01</p>	<p>DATE 08-18-22</p>	<p>SUBARU OF AMERICA</p>	<p>PAGE 4/4</p>
---	-----------------------	--------------------------	--------------------------	---------------------